



Séance d'information

Réfection de la rue Martineau

Le jeudi 4 juillet 2013

**Mot de bienvenue par M. Guy Rodrigue,
conseiller en communication**

Allocution de M. Serge Côté, conseiller municipal

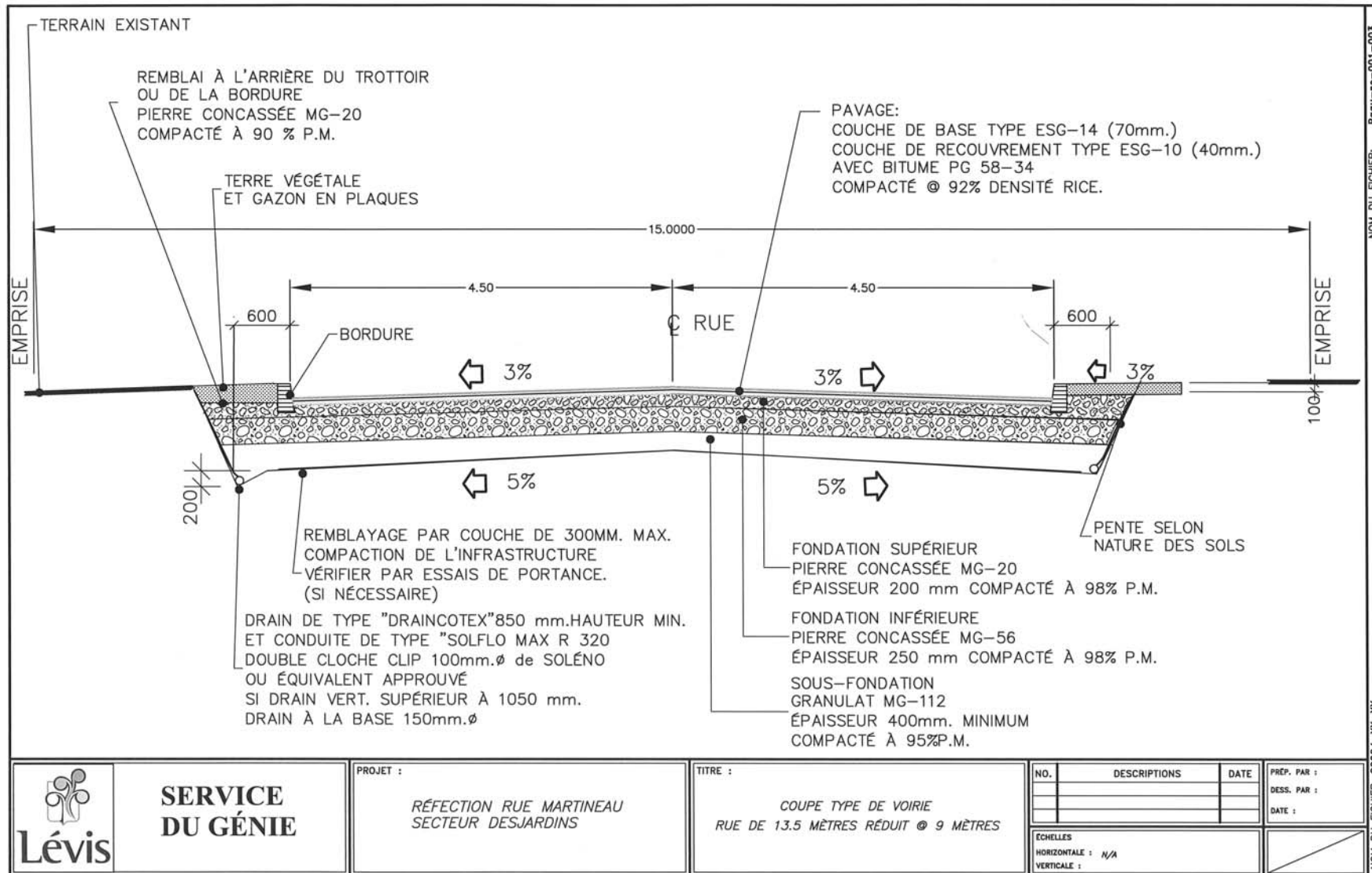
Allocution de M. Dany Lachance, ingénieur

1. **Contexte du projet;**
2. **Description des travaux;**
3. **Impacts des travaux:**
 - a) **Services temporaires;**
 - b) **Circulation;**
 - c) **Services d'urgences;**
 - d) **Interruption de l'approvisionnement en aqueduc;**
 - e) **Remplacement des branchements de service;**
 - f) **Nuisance, poussière et bruit;**
 - g) **Matières résiduelles;**
 - h) **Constataion de bris lors des travaux.**
4. **Échéancier et durée des travaux;**
5. **Communications avec la population;**
6. **Période de questions;**
7. **Levée de la séance.**

- **Problématique de qualité d'eau;**
- **Secteur avec aqueduc réhabilité en partie;**
- **Conduite d'égout combiné;**

- **Ajout d'un égout sanitaire sur la rue Fortin (Camiré à Martineau);**
- **Remplacement des 3 services sur la rue Martineau (Fortin à Fortin)**
- **Remplacement des entrées de services jusqu'à la limite de l'emprise de la rue**
- **Coût des travaux: 1.3 millions;**
- **Travaux seront exécutés par la compagnie Excavation Gérard Pouliot inc.**
- **Séparation des réseaux d'égouts domestique et pluvial;**
- **Canalisation neuve d'eau potable;**
- **Reconstruction de la chaussée de 9 mètres de largeur bordures et pavage :**
 - **Normes (rue locale, réduction de vitesse, réduction des débits de captage d'eau de pluie).**





a) Services temporaires :

- Alimentation temporaire en eau;
- Raccordements aux résidences par la sortie d'arrosage;
- Validation périodique de la qualité de l'eau;
- Conduite principale hors terre en plusieurs endroits.

b) Circulation :

- Rue fermée avec circulation locale seulement;
- Accès aux résidences limités pendant les travaux :
 - À pied seulement dans la zone excavé (environ 150 m.);
 - Durée approximative de 2 semaines;
 - Stationnement dans les rues perpendiculaires à l'extérieur de la zone de travaux.

- c) **Services d'urgences (aviser et intervention en conséquence)**
- d) **Interruption de l'approvisionnement en aqueduc (très courte durée)**
- e) **Remplacement des branchements de service :**
 - **Sortie pluviale pour un usage futur en prévision d'une future séparation des eaux.**
- f) **Nuisances, poussière et bruit :**
 - **Mise en place d'un abat poussière et respect de la réglementation sur le bruit.**

- g) Matières résiduelles :**
 - Identifier les bacs à ordures ménagères et des matières recyclables;
 - Responsabilité de l'entrepreneur des travaux lorsque la rue n'est pas accessible au camion de la collecte.

- h) Constatation de bris lors des travaux (formulaires et délais)**

- **Début des travaux : 15 juillet 2013 (date approximative)**
- **Période de réalisation : environ 10 semaines :**
 - **pose de conduites : fin août maximum (6 semaines)**
 - **travaux de voirie et finition : fin septembre maximum**
 - **possible interruption d'une semaine durant les semaines de la construction (à confirmer)**

Principaux moyens de diffusion utilisés :

- Chronique *Lévis en chantier* dans le *Cahier municipal* dans le journal le *Peuple Lévis* et le journal municipal *LÉVIS'informe*;
- Site Internet : www.ville.levis.qc.ca, rubrique Grands chantiers;
- Communiqué de presse;
- Lettre circulaire;
- Alertes de contenus.

Questions ?



**Dany Lachance
Germain Castonguay**

418 839-2002

Merci pour votre participation