



## Direction de l'approvisionnement

### Terrain résidentiel à vendre (gré à gré)

### Vente du lot 6 476 485 - Terrain #2 chemin Filteau, Lévis

**PRIX MINIMUM DEMANDÉ : 66 971 \$ + taxes**

#### **Description du lot :**

Terrain d'une superficie de 977,6 mètres carrés (+/-10 523 pieds carrés), situé sur le chemin Filteau, secteur Saint-Nicolas. D'une profondeur approximative de 44,03 mètres et d'un frontage sur le chemin Filteau de 22,10 mètres, il est identifié en annexe comme étant le terrain numéro 2 (annexe A).

Les services d'égouts et d'aqueduc sont présents en front du terrain. Les branchements aux réseaux d'eau potable et d'égouts seront aux frais de l'acquéreur conformément au Règlement RV-2011-10-56 sur les branchements aux réseaux d'eau potable et d'égouts et sur les rejets au réseau d'égouts et à la tarification en vigueur. À titre d'exemple, une construction de type unifamiliale isolée en 2023, ces frais seraient approximativement de 22 000 \$.

Ledit immeuble est sujet à une servitude d'utilités publiques à être consentie en faveur de Hydro-Québec et/ou Bell Canada affectant une bande de terrain d'une largeur approximative de 1,5 mètres en front du chemin Filteau. L'acheteur s'engage à signer tous documents pour y donner effet et qu'elle soit publiée au bureau de la publicité des droits de la circonscription foncière de Lévis

Zonage H0402 : H1 : Habitation unifamiliale isolée

#### **Obligations de l'acheteur :**

Signer une offre d'achat préparée par la Ville afin d'être présentée aux instances responsables en fonction du montant de l'offre d'achat. Les principales conditions de l'offre d'achat sont :

- Honoraires professionnels (notaire, arpenteur) à la charge de l'acquéreur ;
- Tous autres frais afférents découlant de la transaction à la charge de l'acquéreur ;
- Vente sans la garantie légale ;

***\*Aucune offre ne sera considérée avant le 31 juillet 2023, et ce, afin d'accorder un délai raisonnable aux personnes intéressées à déposer une telle offre.***

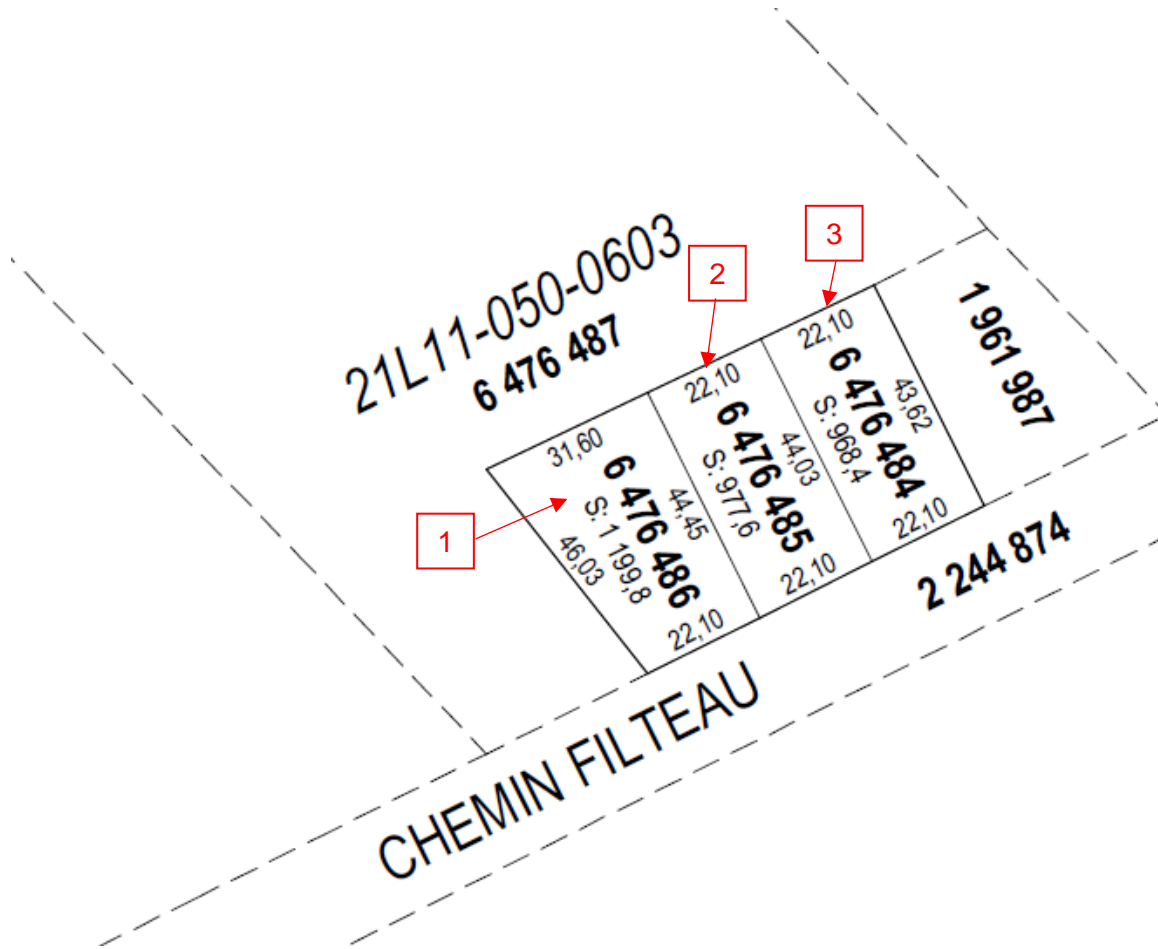
#### **Répondants pour toute information technique ou administrative :**

Jean-Philippe Beaudet, É. A.  
Conseiller en gestion immobilière  
Téléphone : 418 835-4960 poste 4247  
Courriel : jpbeaudet@ville.levis.qc.ca

Jessica Lachance, É. A.  
Conseillère en gestion immobilière  
Téléphone : 418 835-4960 poste 8434  
Courriel : jlachance@ville.levis.qc.ca

# ANNEXE A

Plan du lot 6 476 486



# ANNEXE B

## Cartes de l'emplacement



