

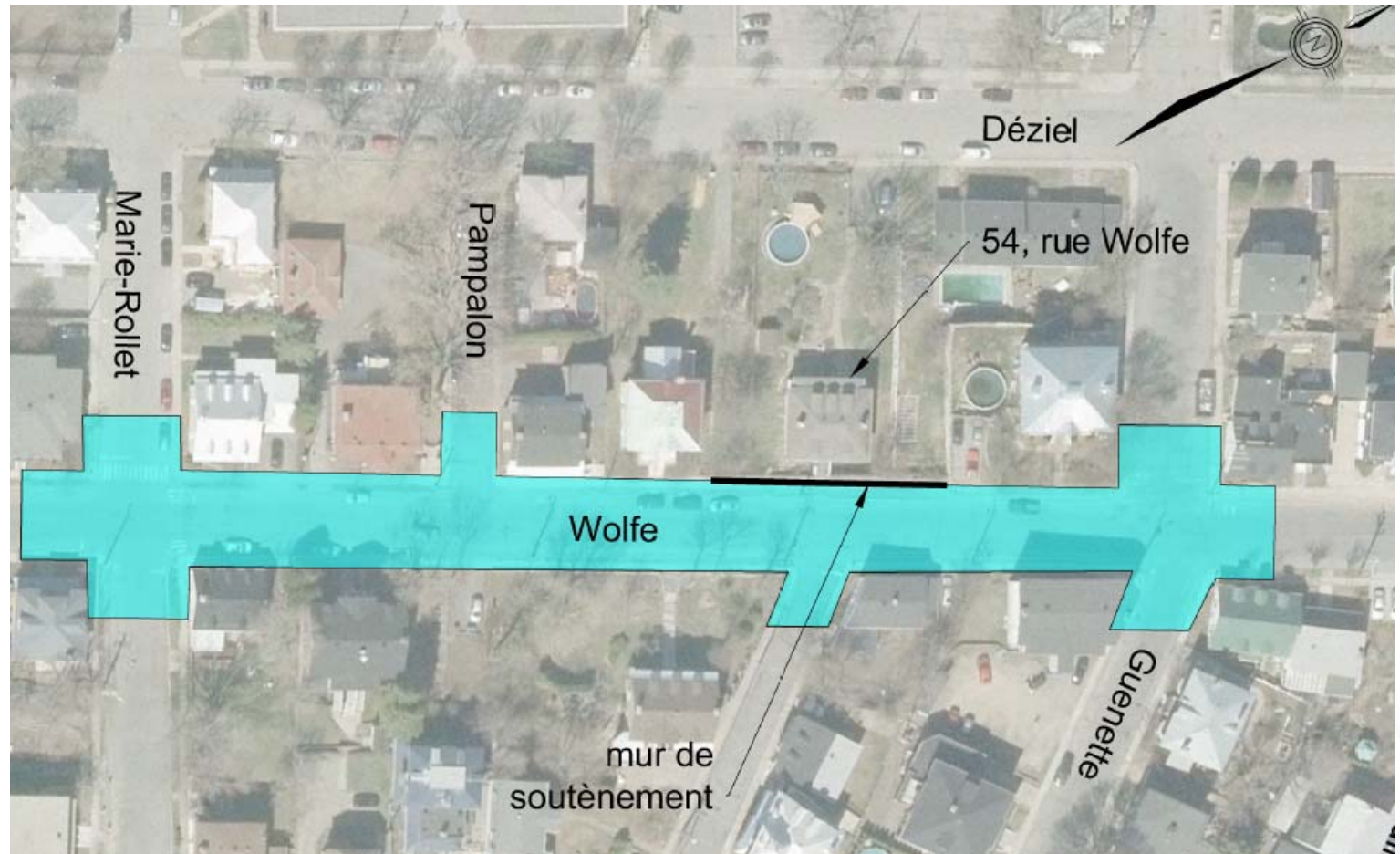


PROJET DE REVITALISATION
DE LA RUE WOLFE

Rencontre d'information
20 septembre 2016

- Mise en contexte
- Présentation du projet
- Échéancier des travaux
- Circulation
- Mesures d'atténuation
- Communication
- Période de questions

- Section de la rue Wolfe entre les rues Marie-Rollet et Guenette
- Infrastructures vieillissantes
- Mur de soutènement détérioré
- Zone patrimoniale : règlement PIIA pour le mur





Rue Marie-Rollet - vue vers le nord



Rue Guenette - vue vers le sud



Trottoir face au no. 54 - vue vers le nord



Mur, entrée du no. 54

■ Objectifs du projet

- Effectuer un aménagement qui incite à ralentir la circulation
- Maximiser la sécurité, particulièrement pour les piétons
- Favoriser le verdissement de cette section de rue
- Assurer un meilleur accès aux propriétés
- Maintenir les trottoirs de part et d'autre de la rue

■ Objectifs du projet (suite)

- Restaurer le mur de soutènement et en diminuer la hauteur (face au 52 et 54, rue Wolfe et 50-52, rue Déziel, si requis)
- Faciliter l'entretien et le déneigement du trottoir ouest (entre les rues Guénette et Pampalon)
- Remplacer l'égout combiné par un égout séparatif
- Remplacer l'aqueduc
- Réaliser un projet dans le respect des normes de conception routière et du contexte patrimonial des lieux

■ Description des travaux

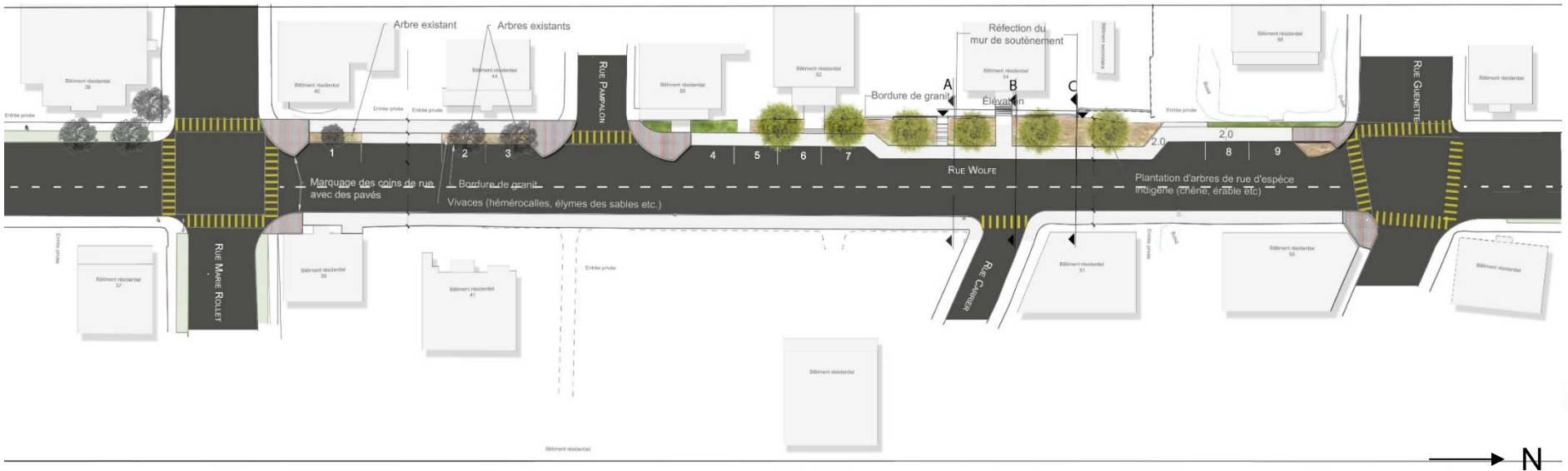
- Construction de nouvelles conduites d'eau potable et d'égouts domestique et pluvial sur environ 150 m. en remplacement de l'égout combiné
- Construction d'un nouveau mur de soutènement
- Construction de nouveaux trottoirs et reconstruction de la voirie
- Suppression de poteaux d'utilités publiques (côté ouest)
- Installation d'un nouvel éclairage
- Plantation d'arbres, d'arbustes et de vivaces

- Budget au Programme triennal d'immobilisations 2016-2017
 - 1,45 M\$

- 2016 : 1 257 000 \$
 - Travaux de structure du mur de soutènement
 - Travaux de génie civil
 - Déplacement des utilités publiques

- 2017 : 198 000 \$
 - Travaux de finition (pavage, trottoirs, aménagements paysagers et éclairage)

■ Vue en plan du projet



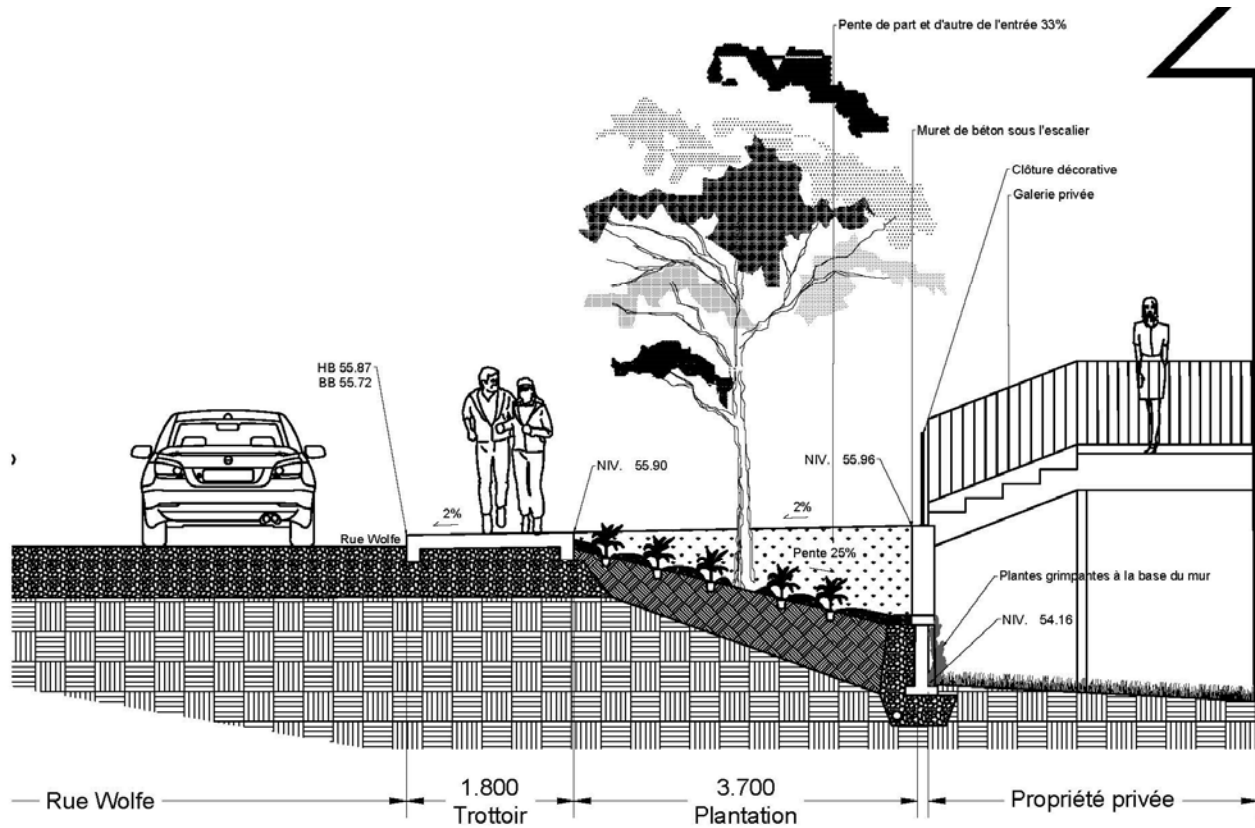
■ Détails du projet



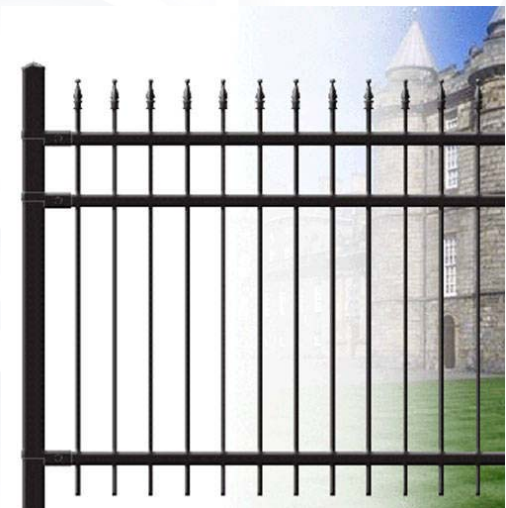
- Pavés aux coins de rue similaires au coin de la côte du Passage et de la rue Bégin
- Éclairage décoratif du côté ouest de la rue



■ Vue en coupe du mur de soutènement



Clôture actuelle



Clôture projetée

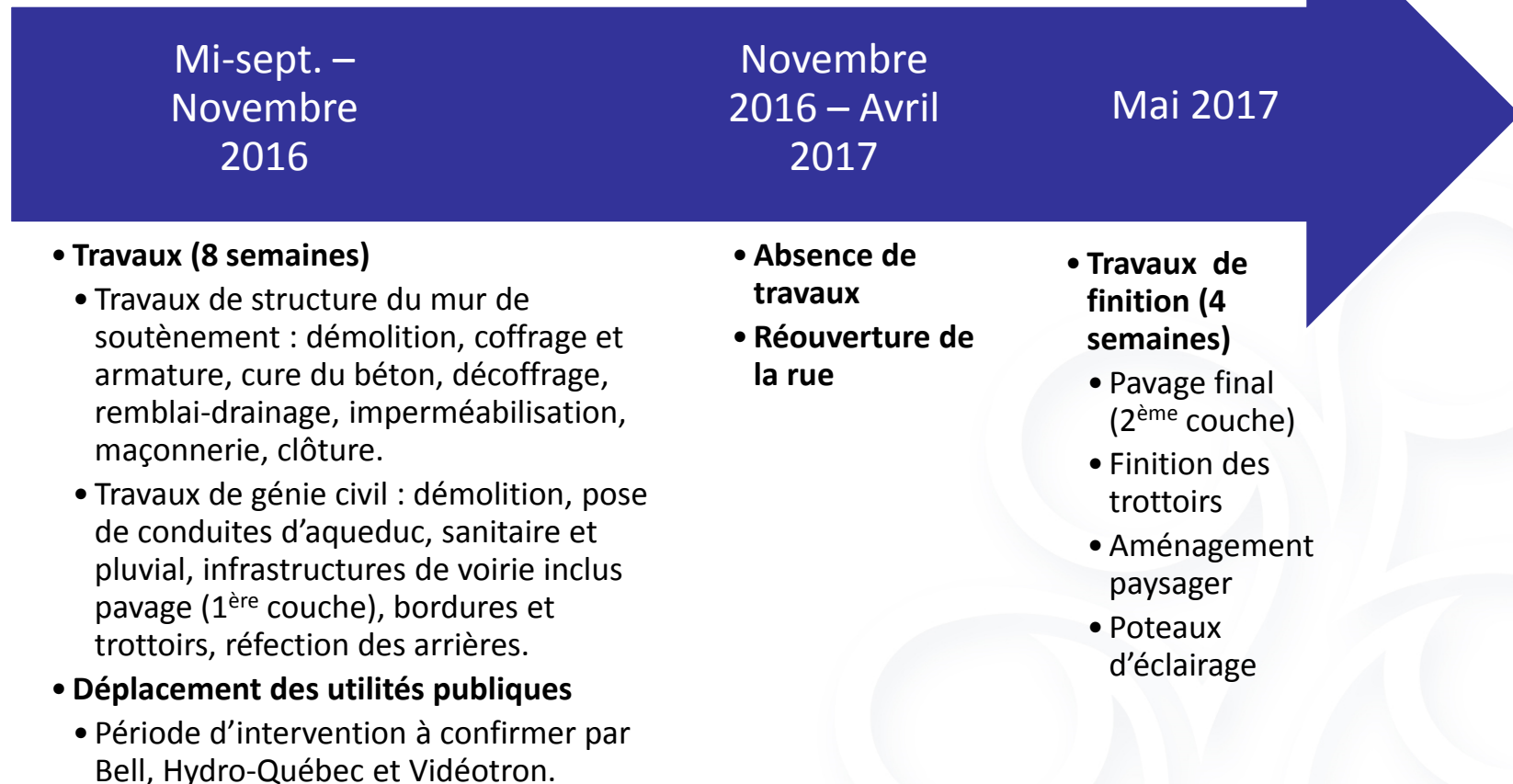
Rue Pampalon, vue actuelle vers le nord-est



Perspective d'ambiance du projet

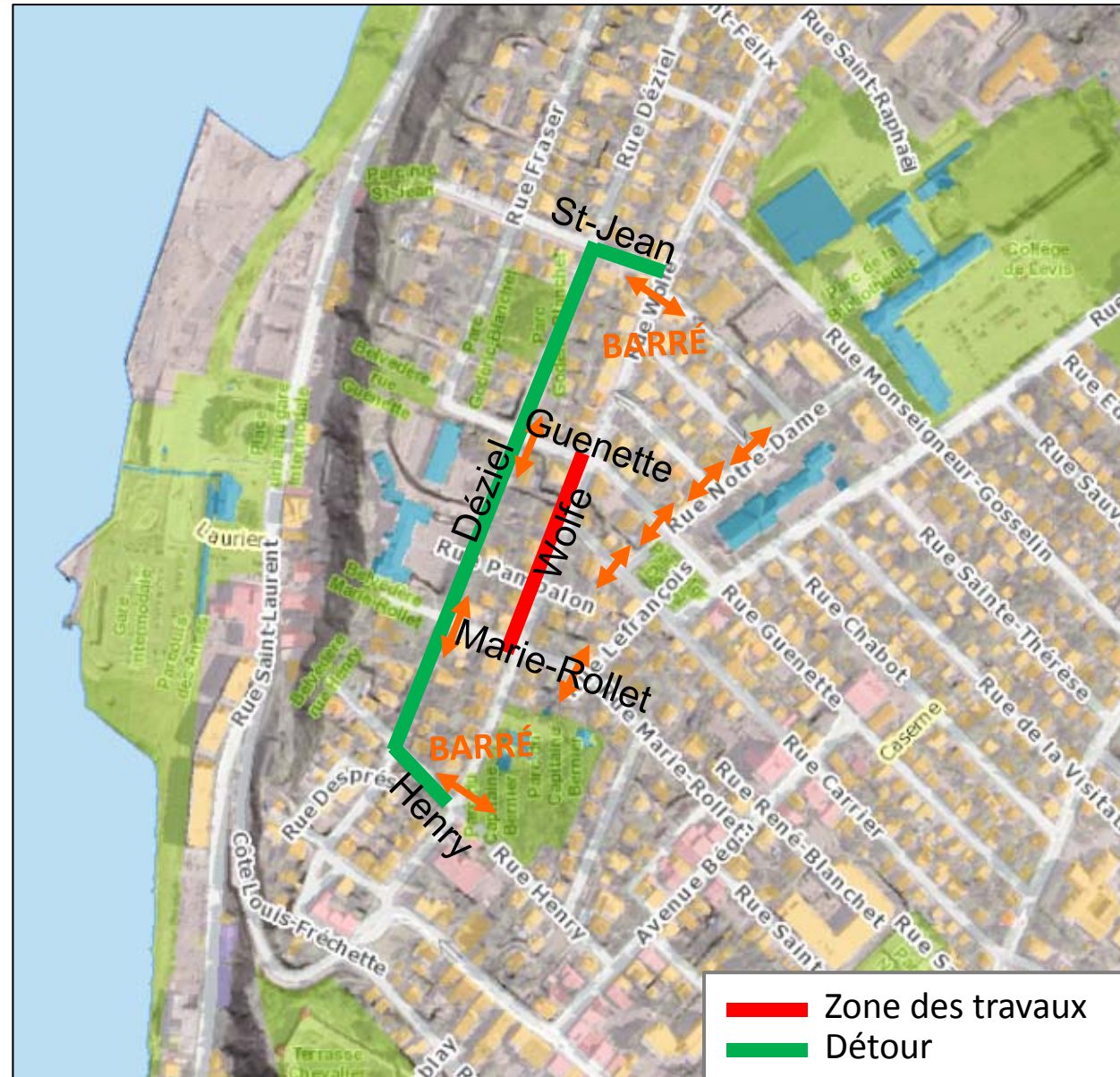


- **Durée totale des travaux : 12 semaines**

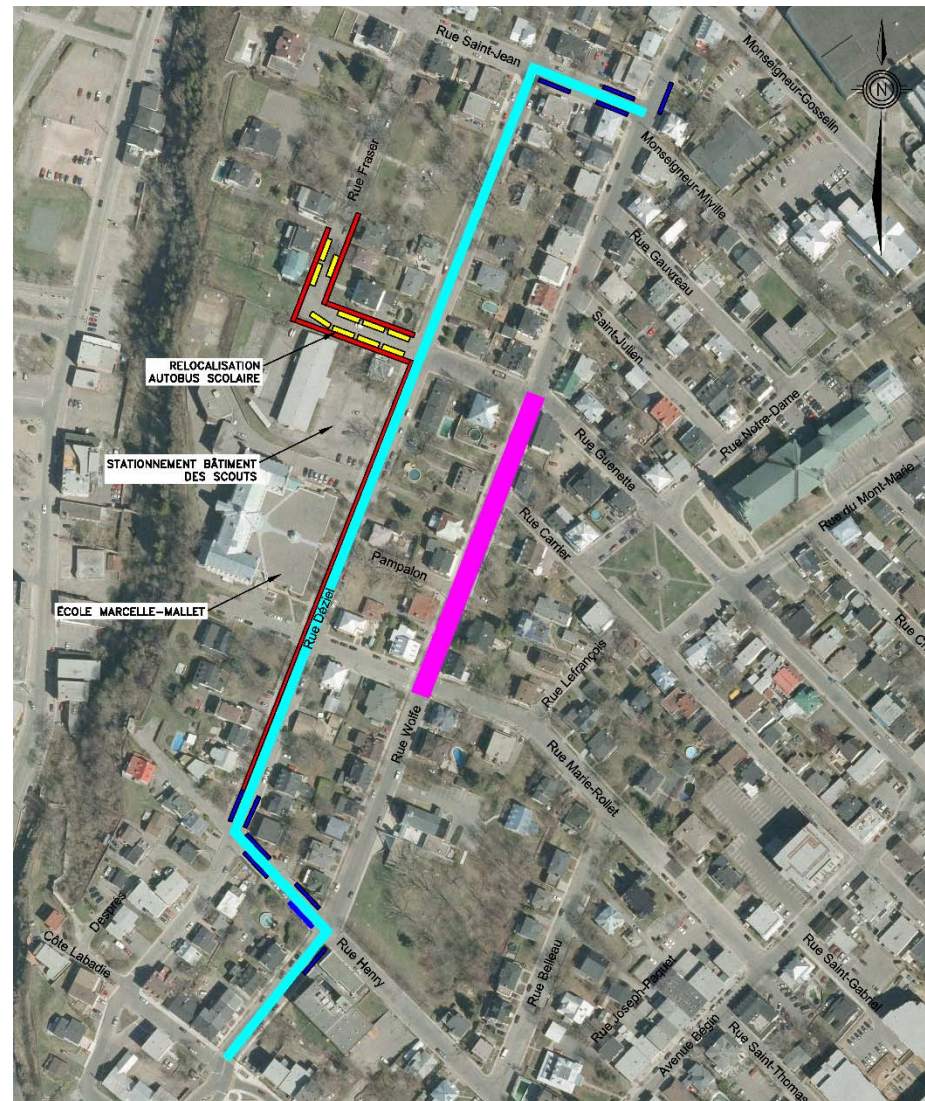


Échéancier et durée pouvant être sujet à changement (conditions climatiques, bris de machinerie, etc.)

- Fermeture complète de la rue Wolfe entre les rues Marie-Rollet et Guenette
- Chemin de détour via la rue Déziel pour les automobilistes et les autobus STLévis
- Circulation locale permise pour les résidents



- Déplacement des autobus scolaires de l'école Marcelle-Mallet sur la rue Fraser
- Débarcadère de l'école pour les parents au stationnement du bâtiment des scouts (51-A, rue Déziel)
- Stationnement interdit pour faciliter la circulation des autobus scolaires et autobus STLévis:
 - En tout temps - aux angles de rues (Henry et St-Jean)
 - De jour du lundi au vendredi - côté ouest de la rue Déziel




 DÉTOUR AUTOBUS STL ET AUTOMOBILISTES

 ZONE DES TRAVAUX

 STATIONNEMENT INTERDIT EN TOUT TEMPS

 STATIONNEMENT INTERDIT DU LUNDI AU VENDREDI ENTRE 7H ET 18H00

 AUTOBUS SCOLAIRE

- Mesures prises pour le maintien d'une bonne qualité de vie
 - Nettoyage fréquent des rues avoisinantes
 - Stationnements des travailleurs en dehors du site des travaux
 - Accélération des travaux avec 2 équipes travaillant en simultané : structure et génie civil
 - Mise en place par la Ville de ressources dédiées au projet
 - Soléna Jabbour, ing., Conseillère en gestion de projets d'infrastructures
 - Isabelle Gaudreault, Technicienne en génie civil

Moyens de communication

Informez directement les gens concernés par les travaux

- Interruption d'eau, baisse de la pression, consignes particulières, etc.

Moyens

- Lettre circulaire
- Accroche porte
- Site Internet de la Ville de Lévis – *Lévis en chantier*
- Courriel

Nous suivre sur Twitter : @VilledLevis



Ville de Lévis
@VilledLevis

Compte officiel de la Ville de Lévis.
Opéré selon l'horaire des bureaux. Une
requête ou un signalement? Utilisez
levis@ville.levis.qc.ca ou le 418 839-
2002.

📍 Lévis, Québec, Canada
🌐 ville.levis.qc.ca
📅 Inscrit en novembre 2009

📷 85 Photos et vidéos

TWEETS 3 479 **ABONNEMENTS** 68 **ABONNÉS** 4 166 **AIMÉS** 7 [Suivre](#)

Tweets Tweets & réponses Médias

Ville de Lévis @VilledLevis · 1 h
Grand Prix du tourisme : Lévis se distingue avec de nombreuses
nominations et distinctions bit.ly/23dMyIC

Ville de Lévis @VilledLevis · 3 h
Fermeture temporaire de la rue Albertine et interruption de
l'alimentation en eau potable (secteur Saint-Romuald) bit.ly/1UT0dDJ

Ville de Lévis @VilledLevis · 19 h
Levée de l'avis préventif de faire bouillir l'eau (arrondissement
Desjardins) bit.ly/1URadgQ

Centre de service à la clientèle

418 839-2002

ville.levis.qc.ca

PÉRIODE DE QUESTIONS

Merci de votre attention