



Ville de
Lévis

Préparation aux crues printanières

2018

Rivière Beaurivage

21 mars 2018



Sécurité civile



Ordre du jour

1. Mot de bienvenue par M. Mario Fortier, conseiller municipal du secteur
2. La Sécurité civile, une responsabilité partagée
3. Rétroaction sur la gestion de l'embâcle - avril 2017
4. Mesures préventives 2018
5. Débâcle janvier 2018 - Expertise d'Hydro Météo
6. Planification pour la période des crues printanières 2018
7. Service d'alerte automatisé
8. Période de questions



CHANGEMENTS CLIMATIQUES

- Les populations exposées aux inondations représentent une préoccupation pour la Ville de Lévis;
- La récurrence des aléas naturels, en incluant la fluctuation rapide du niveau des cours d'eau, met au défi les organisations municipales et les populations en zones de vulnérabilité.





LA SÉCURITÉ CIVILE, UNE RESPONSABILITÉ PARTAGÉE

Responsabilité citoyenne

Le citoyen est responsable de sa propre sécurité, de celle de sa famille ainsi que de la sauvegarde de ses biens.

Responsabilité de la Ville de Lévis

La Ville de Lévis assure la gestion des risques et la planification des secours.

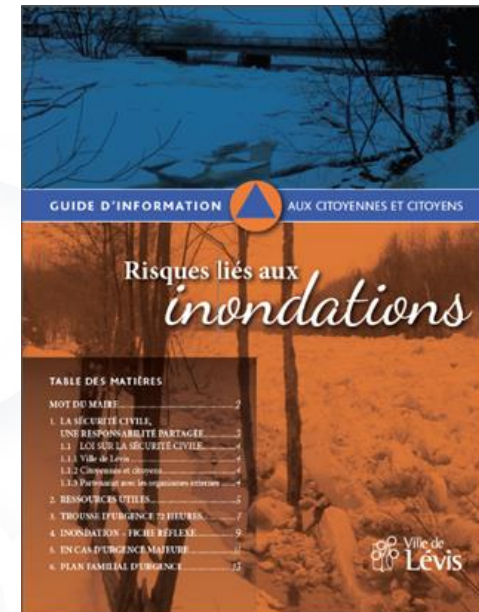




DÉMARCHE INTÉGRÉE DE GESTION DES RISQUES ET DE LA PLANIFICATION DES SECOURS

La Ville de Lévis :

- Met en place des mécanismes de surveillance et d'alerte;
- Informe la population, notamment par la tenue de séances d'information;
- Rend disponible un guide d'information en lien avec les risques liés aux inondations;
- Incite les propriétaires riverains à se préparer à faire face à une éventuelle inondation;
- Accompagne les sinistrés dans les démarches d'indemnisation.





IMPORTANCE DE SE PRÉMUNIR D'UNE TROUSSE D'URGENCE 72 HEURES



Contenu de la trousse 72 heures :

- Eau
- Nourriture non-périssable
- Médicaments
- Doubles de clés (voitures et maison)
- Bloc d'alimentation pour cellulaire
- Argent en petites coupures



VOTRE FAMILLE
EST-ELLE PRÊTE?





PRÉPARATION

Le Service de la sécurité incendie assure une surveillance par l'entremise du ***Programme d'observation quotidienne (POQ)*** à plusieurs endroits stratégiques sur la rivière lors de la période de crues.



ÉTAT DE LA SITUATION - 10 AVRIL 2017

EMBÂCLE PARTIEL AU PONT DU CHEMIN DU MOULIN

- Amplification de l'embâcle dans sa descente sur le territoire de Lévis (train de glace);
- Évaluation de la situation par les autorités de la Ville;
- Élaboration d'un plan d'action;
- Mobilisation de la structure de coordination de sécurité civile sur le site (COUS).

ÉTAT DE LA SITUATION – AVRIL 2017



INTERVENTION – AVRIL 2017

Après analyse :

- Requête de la pelle amphibie;
- Logistique de mise en œuvre de la pelle;
- Mobilisation d'une équipe de la firme Hydro Météo sur le terrain pour expertise en soutien à la Ville;
- Alerte aux citoyens à l'aide de l'automate d'appels selon les divers niveaux établis (stations télémétriques).



INTERVENTION – AVRIL 2017

Mise en œuvre des actions:

- Évacuation préventive de certains secteurs;
- Déploiement de la mission Soutien aux personnes sinistrées (SAS) en collaboration avec la Croix-Rouge;
- Réalisation des travaux de bris du couvert de glace;
- Installation de pelles excavatrices sur le pont de la route 171 pour protéger l'infrastructure;
- Suivi de la progression de l'embâcle;
- Diffusion de l'information auprès de la population et des médias;
- Gestion du passage du train de glace.



PRÉVENTION

Bris du couvert de glace (selon la situation) :

- Réservation de la pelle amphibie;
- Mobilisation de la pelle pour travaux préventifs;
- Mobilisation de la pelle amphibie en mesures d'urgence.





SURVEILLANCE

Débâcle du 12 janvier 2018 (suivi) :

- Dans le cadre d'une période de redoux au début du mois de janvier, une débâcle s'est produite à la limite de notre territoire (amont);
- Ce mouvement de glace a entraîné la rupture du couvert de glace sur une portion importante de la rivière;
- Les constats sur le terrain laissent entrevoir une certaine accumulation de ces glaces dans les premiers méandres.



SURVEILLANCE

Débâcle du 12 janvier 2018 (suivi) :

Demande d'expertise auprès de l'entreprise Hydro Météo :

- Validation de l'obstruction des glaces sur la rivière;
- Validation des scénarios possibles de survenir au printemps.





SURVEILLANCE

Points de contrôle



Figure 1 - Aperçu des vols effectués le 22 janvier 2018 pour observer le couvert de glace de la rivière Beauverivage.

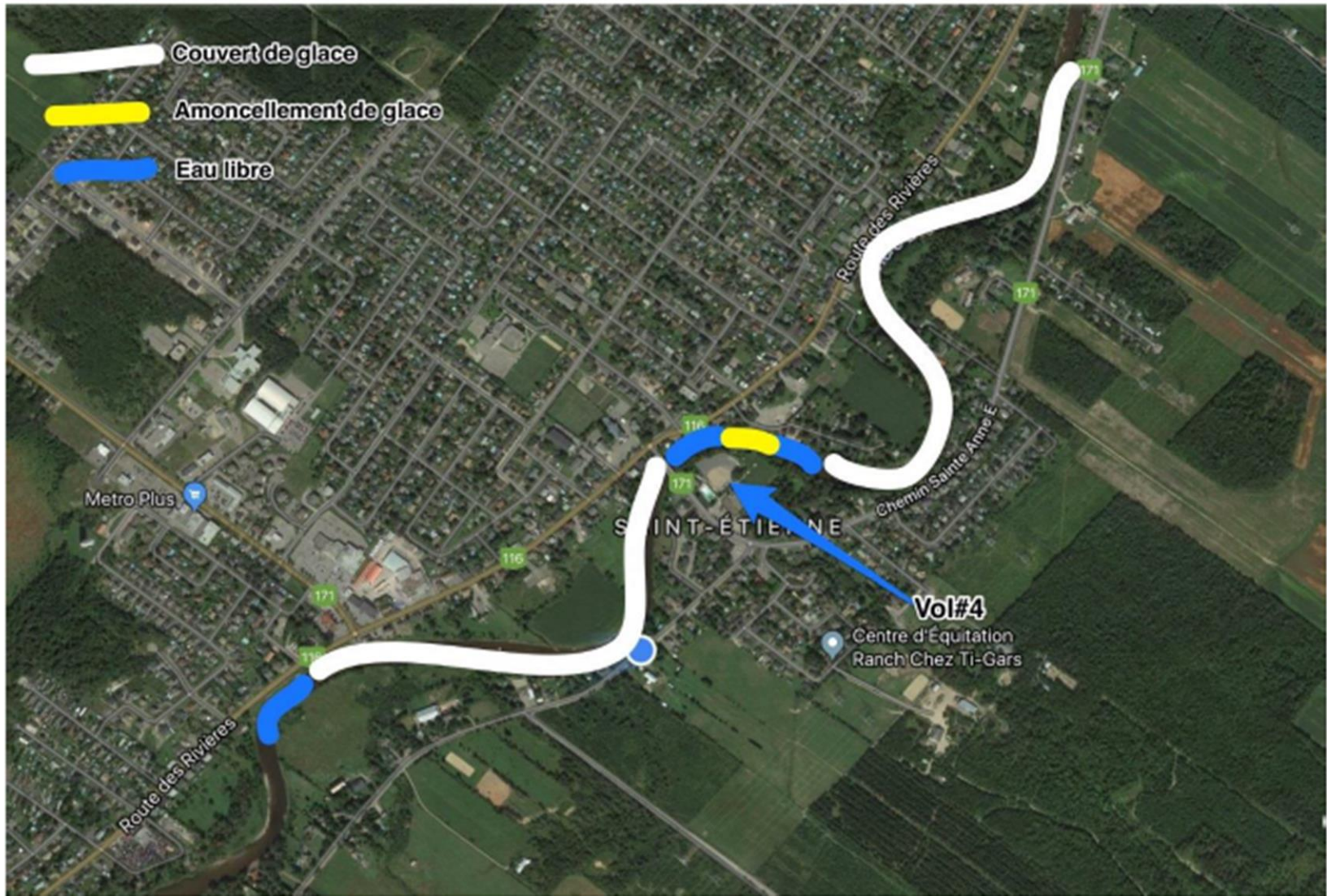


Figure 10 - Localisation du vol #4 et schéma des observations du secteur (Rivière Beauport, Hydro Météo, 22 janvier 2018).



SURVEILLANCE

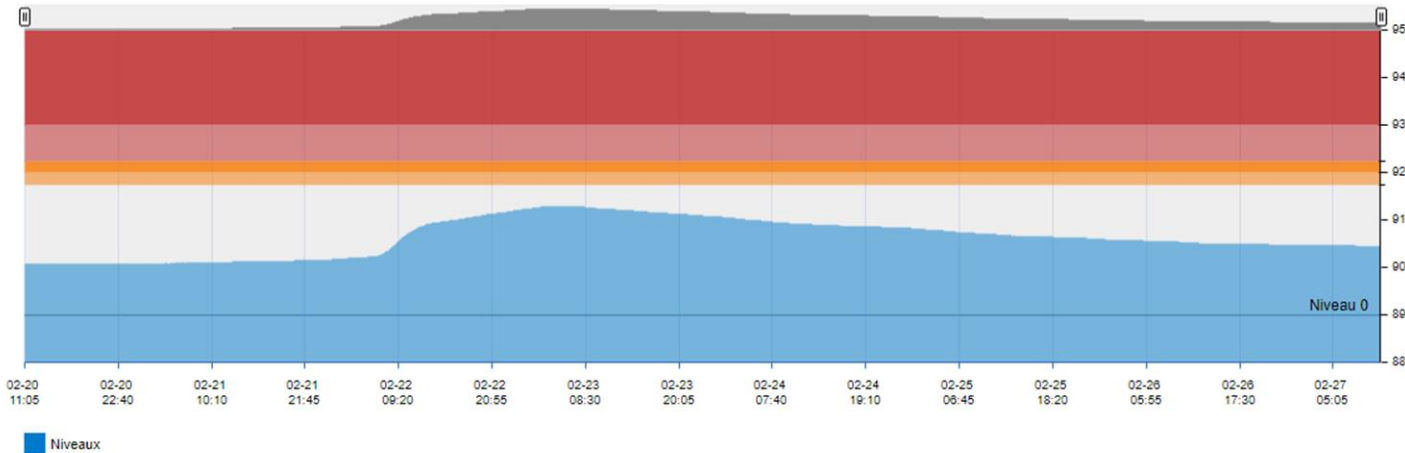
Surveillance constante de la rivière par la Ville et par la firme Hydro Météo :

- Niveau des sondes (site Web sécurisé);
- Visionnement à partir de caméras;
- Vérification sur le terrain par l'entremise du POQ;
- Prévisions météorologiques et hydrologiques de Hydro Météo;
- Avis de mouvements de glace transmis par Hydro Météo;



SURVEILLANCE

Station Pont 171





ACTIONS ENTREPRISES EN 2017

Équipements de surveillance



- **Acquisition par la Ville** des deux caméras utilisées par Hydro Météo (pont de la route 171 et du Moulin);
- Déplacement de la caméra du pont de la route 171 afin d'obtenir une vue en amont (glace);
- Installation de **deux nouvelles caméras** en énergie autonome (endroits stratégiques);
- Accessibilité pour les intervenants (diffusion par télémétrie sur un site Web sécurisé).



Pluviomètre

Caméra

Station
téléométrique

- Deux stations télémétriques
- Un pluviomètre
- Données en temps réel



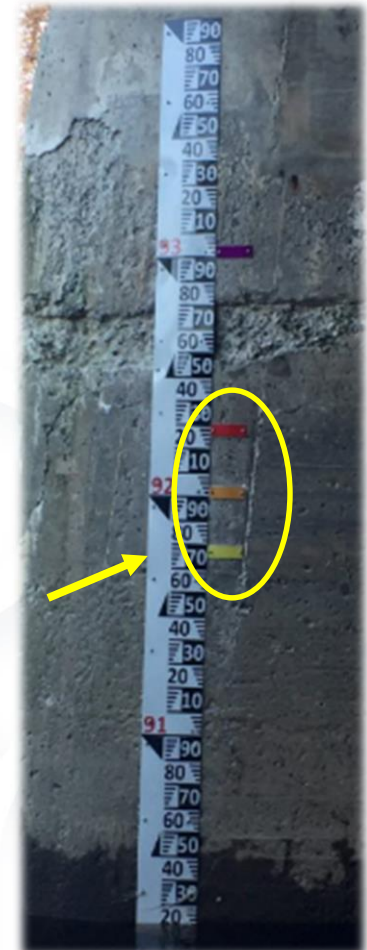
Modernisation des règles limnimétriques

- Pont chemin du Moulin
- Pont de la 171



Caractéristiques

- Grand gabarit
- Autoréfléchissantes
- Repères identiques aux stations télémétriques
- Seuils identifiés
- Permet une redondance avec les stations





PRÉPARATION - PLANIFICATION

Dans un contexte d'embâcle ou d'inondation :

- Alerte aux citoyens;
- Mobilisation des intervenants d'urgence sur le site.





Service d'alerte automatisé (SAA) :

Nouveau service de validation de vos coordonnées servant à vous rejoindre par l'entremise de l'automate d'appels.

Accessible sur le site internet de la Ville de Lévis :

ville.levis.qc.ca/saa





EN CAS D'URGENCE
**SERVICE D'ALERTE
AUTOMATISÉ**
Aussitôt inscrit, Lévis t'avertit!



ville.levis.qc.ca/saa



INSCRIVEZ-VOUS
ET RECEVEZ NOS ALERTES PAR MESSAGE VOCAL OU SMS
ville.levis.qc.ca/saa



Ville de
Lévis



CONFIGURATION DE L'AUTOMATE D'APPELS

Quatre niveaux d'alerte

Les objectifs d'alerter la population riveraine :

VEILLE

Aviser des conditions susceptibles de générer une inondation.

PRÉALERTE

Aider à se préparer à évacuer les lieux au bon moment.

ALERTE

Évacuation préventive : lors de l'imminence d'une inondation, évacuation de la résidence.

Évacuation immédiate : importance de se diriger sans délai vers le lieu où la Ville de Lévis offrira du soutien.



CONTENU DES MESSAGES RELAYÉS PAR L'AUTOMATE D'APPELS



La sécurité civile de la Ville de Lévis vous avise que les conditions météorologiques et de crues actuelles peuvent affecter le niveau et le comportement de la rivière Beaurivage.

Niveau d'alerte : Veille. Restez vigilants.

C'était un message de la sécurité civile de la Ville de Lévis.

**Préalerte**

La sécurité civile de la Ville de Lévis vous avise qu'il y a un risque probable d'inondation dans votre secteur.

Niveau : Préalerte. Préparez-vous, dégagez votre sous-sol, déplacez ou fixez vos équipements et accessoires présents sur votre terrain et préparez vos effets personnels afin d'agir rapidement en cas d'évacuation. Merci.

C'était un message de la sécurité civile de la Ville de Lévis.

**Alerte**

La sécurité civile de la Ville de Lévis vous avise qu'il y a **imminence** d'inondation dans votre secteur.

Niveau d'alerte – Évacuation préventive. Des intervenants d'urgence vont se présenter à votre domicile pour procéder à l'évacuation. Soyez prêts. Merci.

C'était un message de la sécurité civile de la Ville de Lévis.

**Alerte**

La sécurité civile de la Ville de Lévis vous avise qu'il y a **imminence** d'inondation dans votre secteur.

Niveau d'alerte - Évacuation immédiate. Vous devez procéder immédiatement à l'évacuation de votre résidence. Présentez-vous au Centre communautaire, à la salle Étienne-Baillargeon, à côté de l'église du secteur Saint-Étienne-de-Lauzon où vous attend une équipe d'intervenants pour vous soutenir et sécuriser votre résidence.

C'était un message de la sécurité civile de la Ville de Lévis.



CONTENU DES MESSAGES RELAYÉS PAR L'AUTOMATE D'APPELS

Veille



Préalerte



Alerte

Évacuation préventive



Alerte

Évacuation immédiate





Abonnement aux avis par courriels et textos ainsi qu'au compte Twitter de la Ville de Lévis

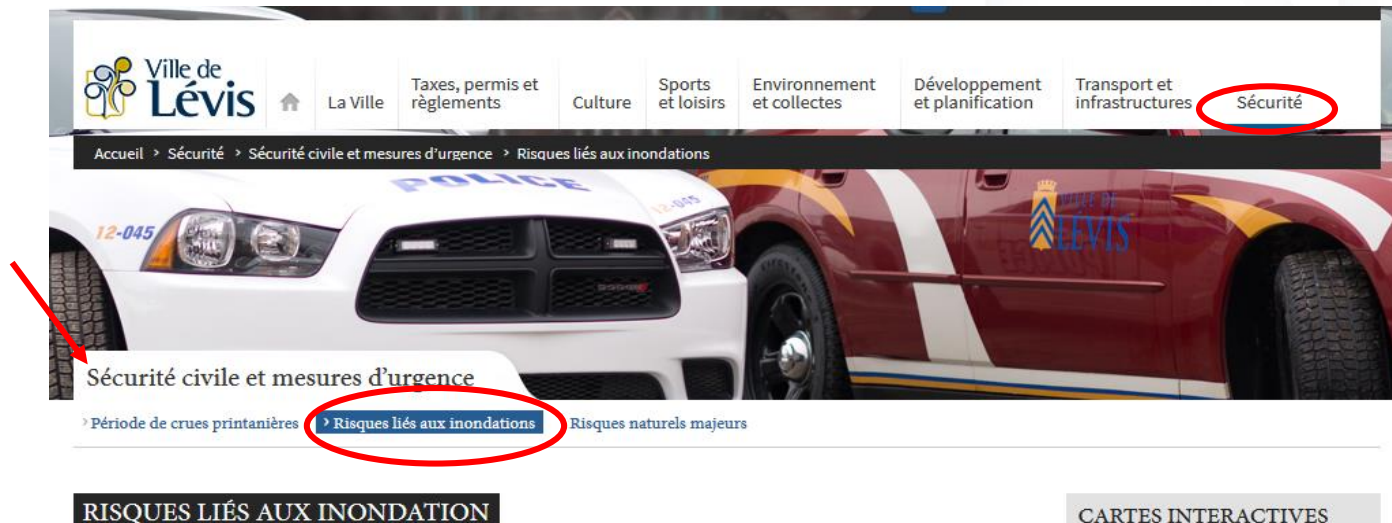
En complément à l'automate d'appels, nous vous invitons à vous abonner:

- Aux avis par courriels et textos: ville.levis.qc.ca/info-levis.
- Au compte Twitter de la Ville de Lévis: twitter.com/villedelevis informant les abonnés lors d'événements tels qu'une inondation.

Pour obtenir de l'information supplémentaire sur la gestion des inondations, veuillez consulter le site : ville.levis.qc.ca

Sélectionnez :

- Sécurité
- Sécurité civile et mesures d'urgence
- ***Risques liés aux inondations***





Ensemble vers une responsabilité partagée!



Informations : Centre de service à la clientèle 418 839-2002
Ligne Info-urgence: 418 835-8282