

Parc de la Rivière-Etchemin : Mise en œuvre du plan directeur



Ville de Lévis
Mai 2017

Déroulement

- Mot de bienvenue
- Mise en contexte
- Plan concept d'ensemble
- Travaux 2016
- Plan concept du secteur de l'Abbaye
 - Accueil l'Abbaye
 - Plateau de l'Abbaye
 - Piste cyclable vers parcours des Anses
- Questions et commentaires



La signature

Ville de Lévis

Qualité de vie :
Utilisation du fleuve et de ses affluents
comme lien unificateur de la ville



La signature

Développement et aménagement de 10 grands parcs urbains

- Sentiers récréatifs Saint-Nicolas
- Parc linéaire Le Grand Tronc
- Parc des Chutes-de-la-Chaudière
- Éco-parc de la Chaudière
- Parc de la Rivière-Étchemin
- Parc Valero Les Écartés
- Parcours des Anses
- Parc de la Pointe-de-la-Martinière
- Grande plée Bleue
- Projet de parc Ferme Chapais

Ville de Lévis

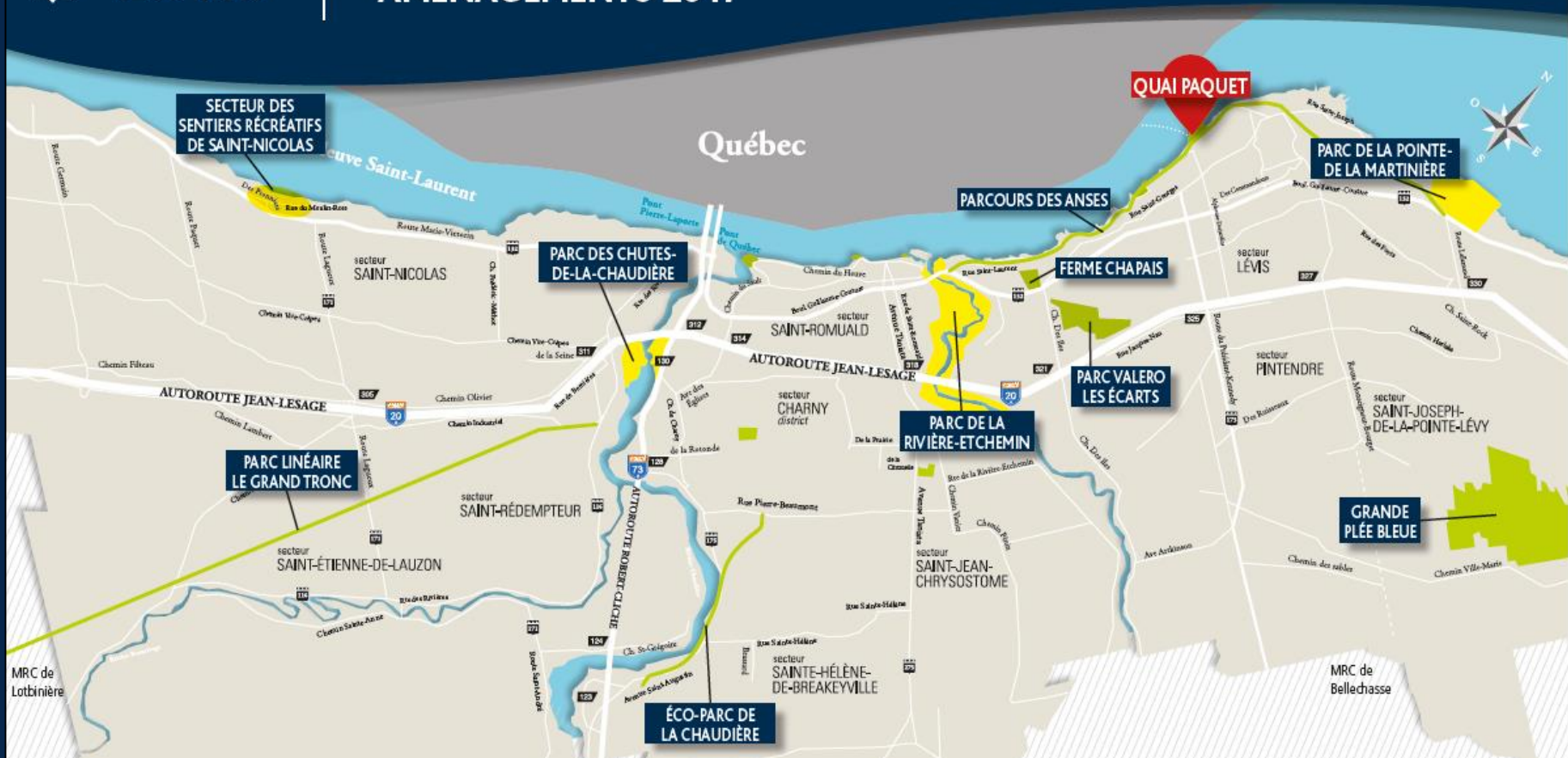


Les grands parcs de Lévis

Une richesse pour tous



GRANDS PARCS URBAINS AMÉNAGEMENTS 2017



Réseau cyclable

Interconnexion

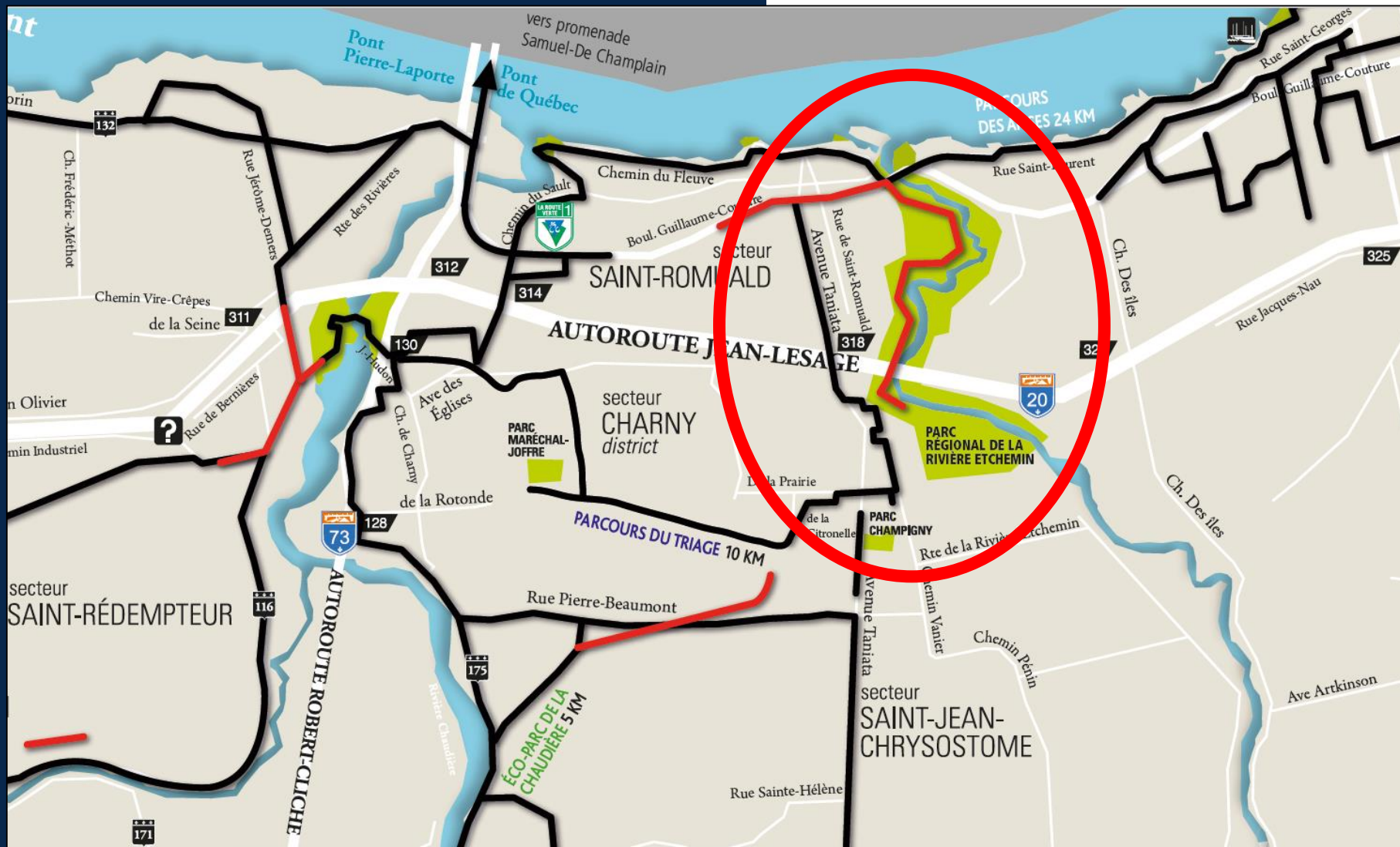


RÉSEAU CYCLABLE ACTUEL ET FUTUR



Un parc clé

Un lien essentiel





Services

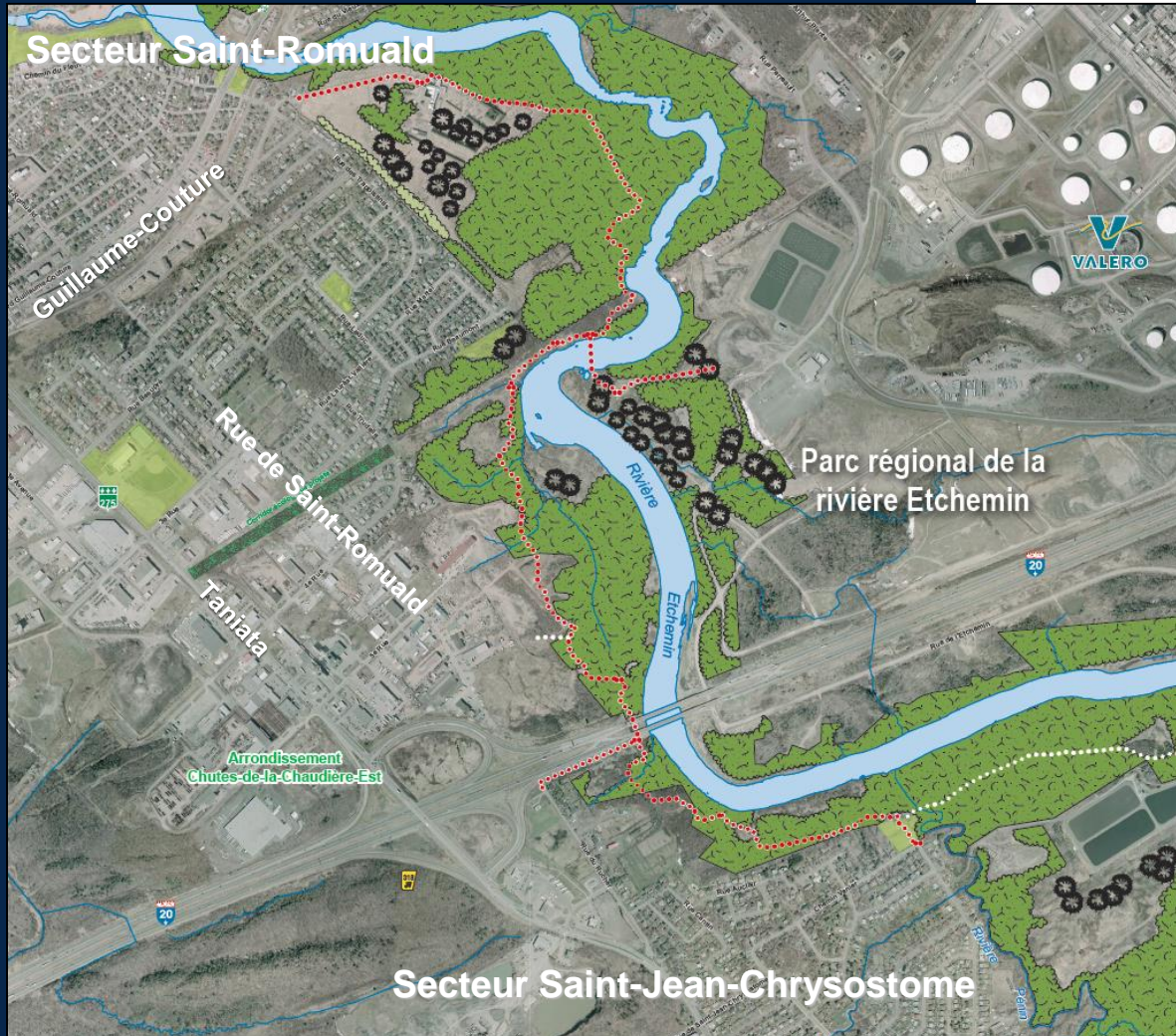
- Bâtiments d'accueil
- Kiosque d'information
- Salles de fartage
- Points de services sanitaires
- Aires de stationnement

Activités (été)

- Randonnée pédestre
- Vélo
- Interprétation
- Patin à roues alignées
- Observation et détente

Activités (hiver)

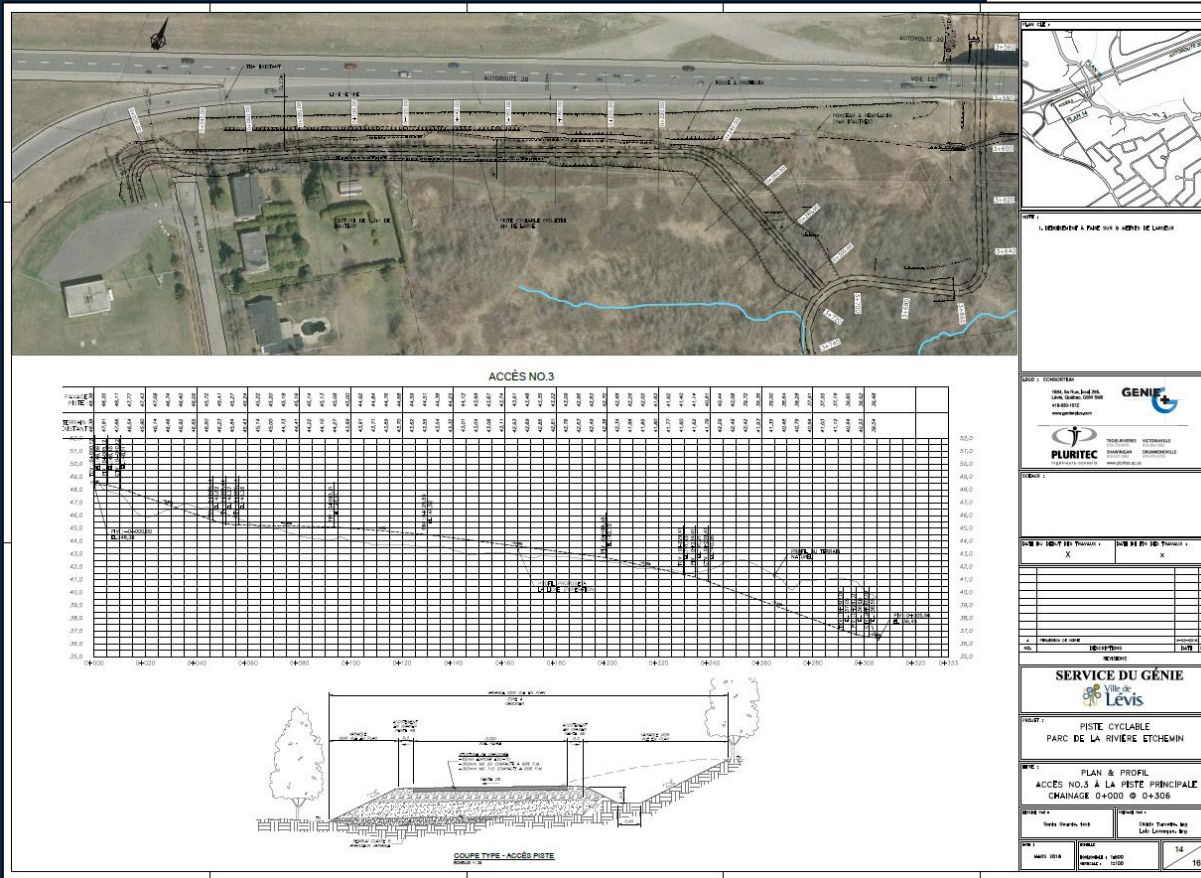
- Raquette
- Ski de fond
- Patinage
- Interprétation
- Glissade
- Observation et détente



Caractéristiques

- 5,1 km
 - Piste bidirectionnelle
 - Asphaltée
 - Aire de stationnement aux deux extrémités
 - Relie les secteurs Saint-Romuald et Saint-Jean-Chrysostome
-
- Investissement par la Ville de 2,5 M\$
 - Début des travaux : mai 2016
 - Fin des travaux : Juillet 2017

Plans et devis



Caractéristiques

- Relevé des conditions existantes
- Prise en compte des contraintes
- Assurer une pente accessible pour tous
- Sécuriser le passage sous le pont de l'autoroute 20
- Protéger les milieux sensibles
- Mettre en valeur les attraits du site
- Prévoir des infrastructures d'accueil adéquates

Réalisation 2016

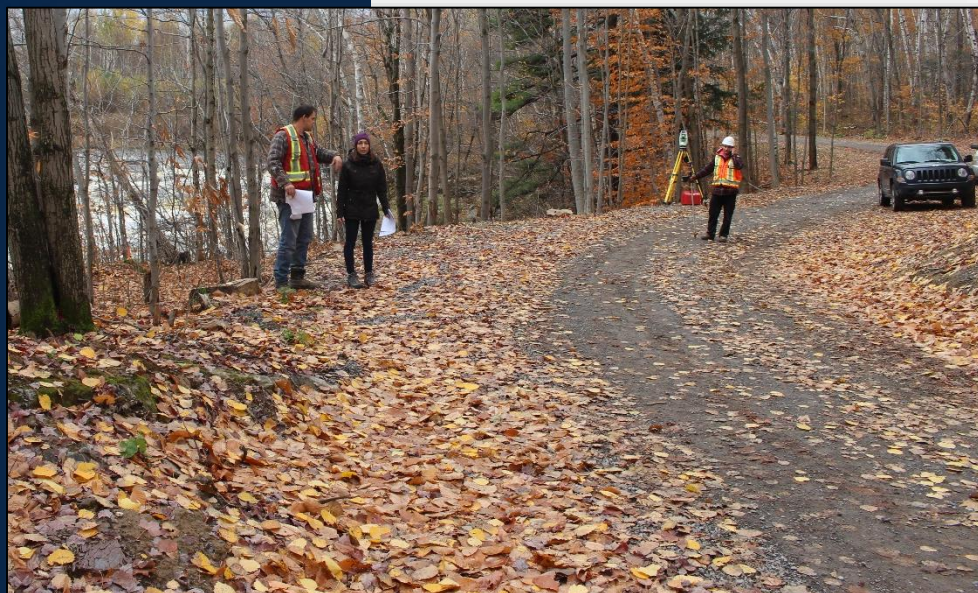
Piste multifonctionnelle

Travaux



Caractéristiques

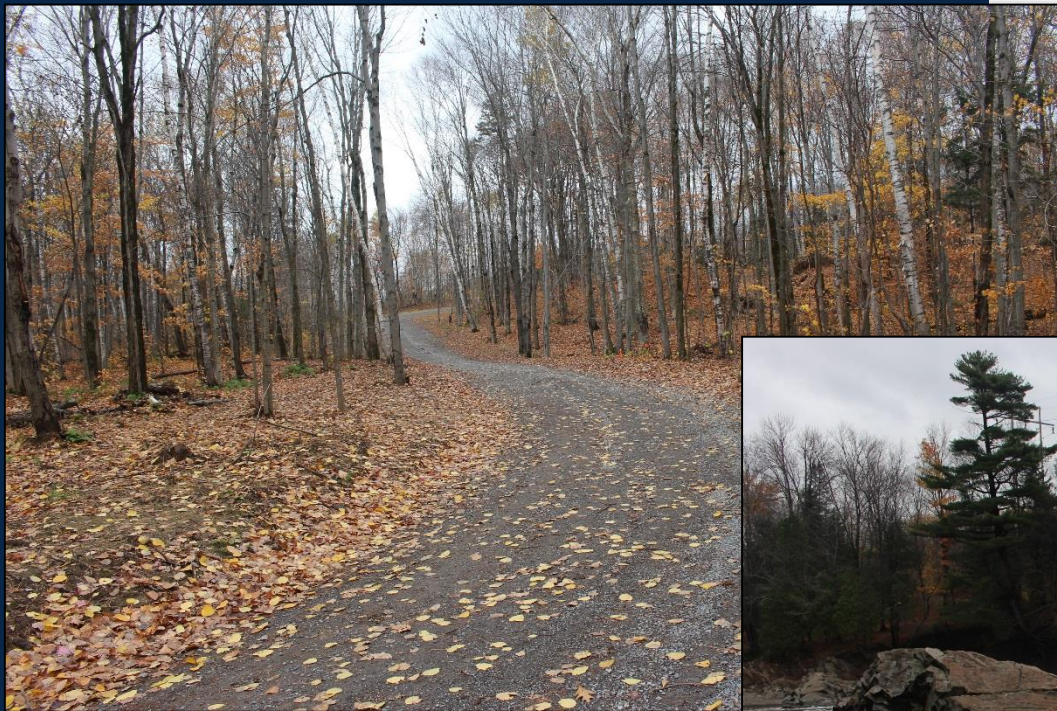
- Travaux réalisés en régie interne
- Valorisation de matériaux récupérés
- Coordination constante avec les partenaires
- Ajustements quotidiens aux réalités du site
- Réalisation d'environ 65 % de la piste

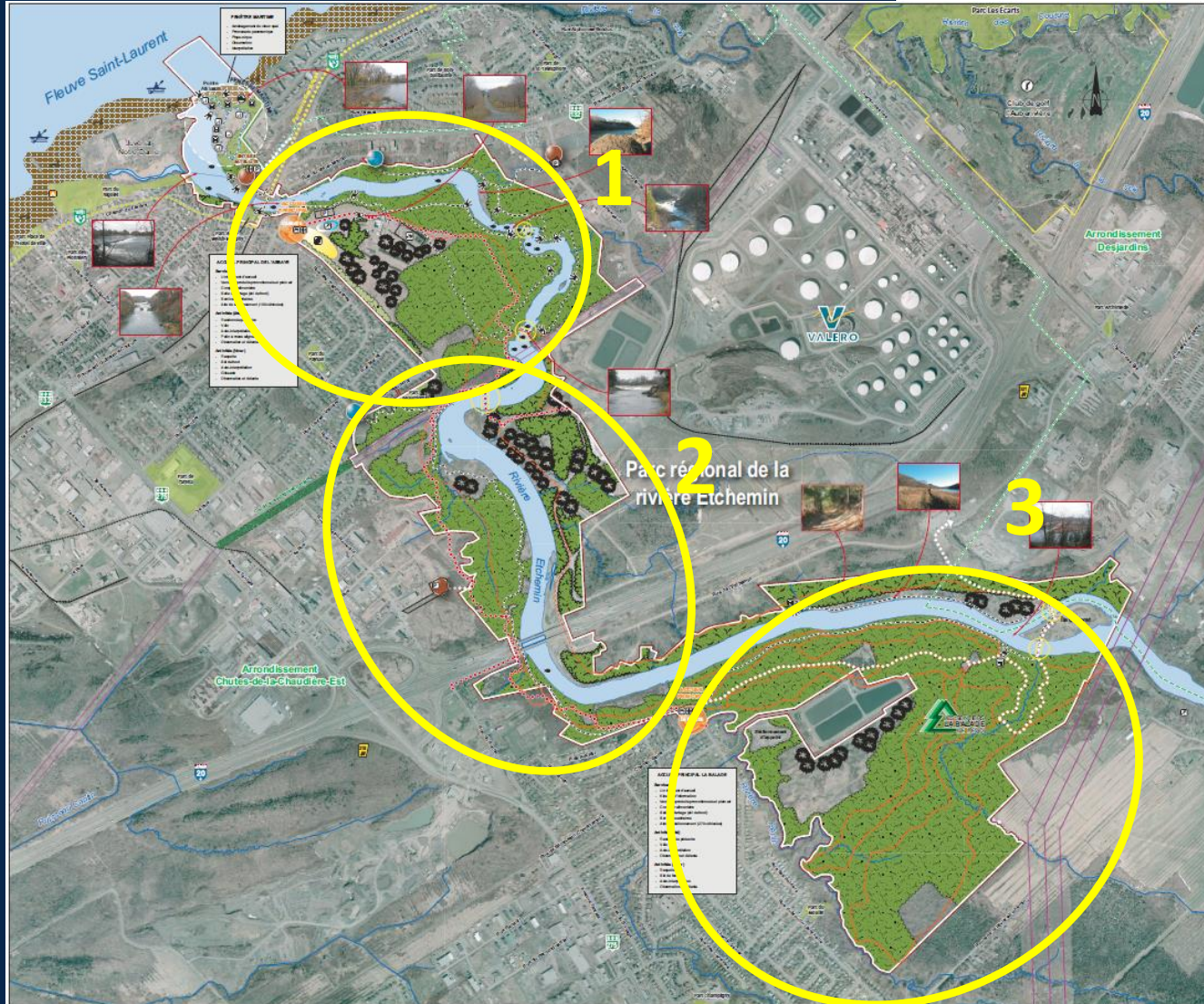


Planification - Réalisation

Piste multifonctionnelle

Intégration au milieu naturel –
Accès aux sites d'intérêt





3 secteurs :

- 1- L'Abbaye
- 2- Central
- 3- La Balade



Services

- Un bâtiment d'accueil
- Salle de fartage
- Service sanitaire
- 2 aires de stationnement

Activités (été)

- Randonnée pédestre
- Vélo
- Interprétation
- Patin à roues alignées
- Observation et détente

Activités (hiver)

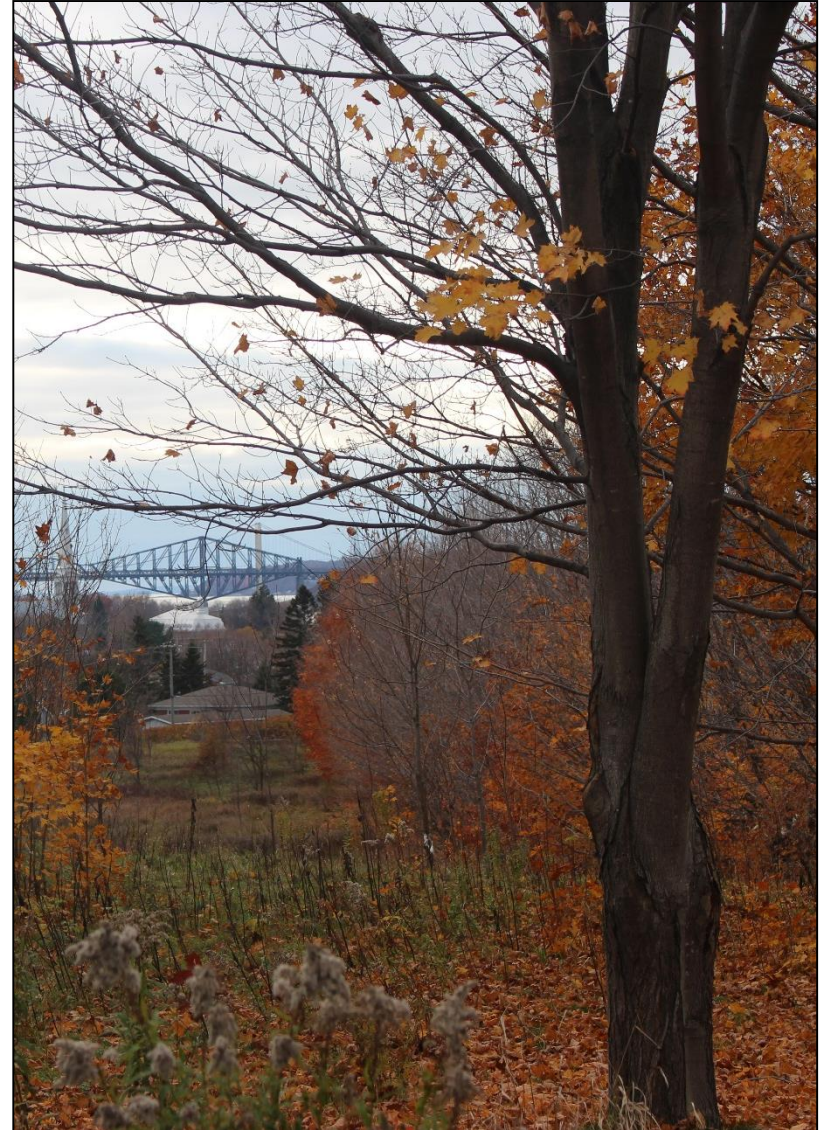
- Raquette
- Ski de fond
- Patinage
- Interprétation
- Glissade
- Observation et détente

Plan concept

Prémises de conception

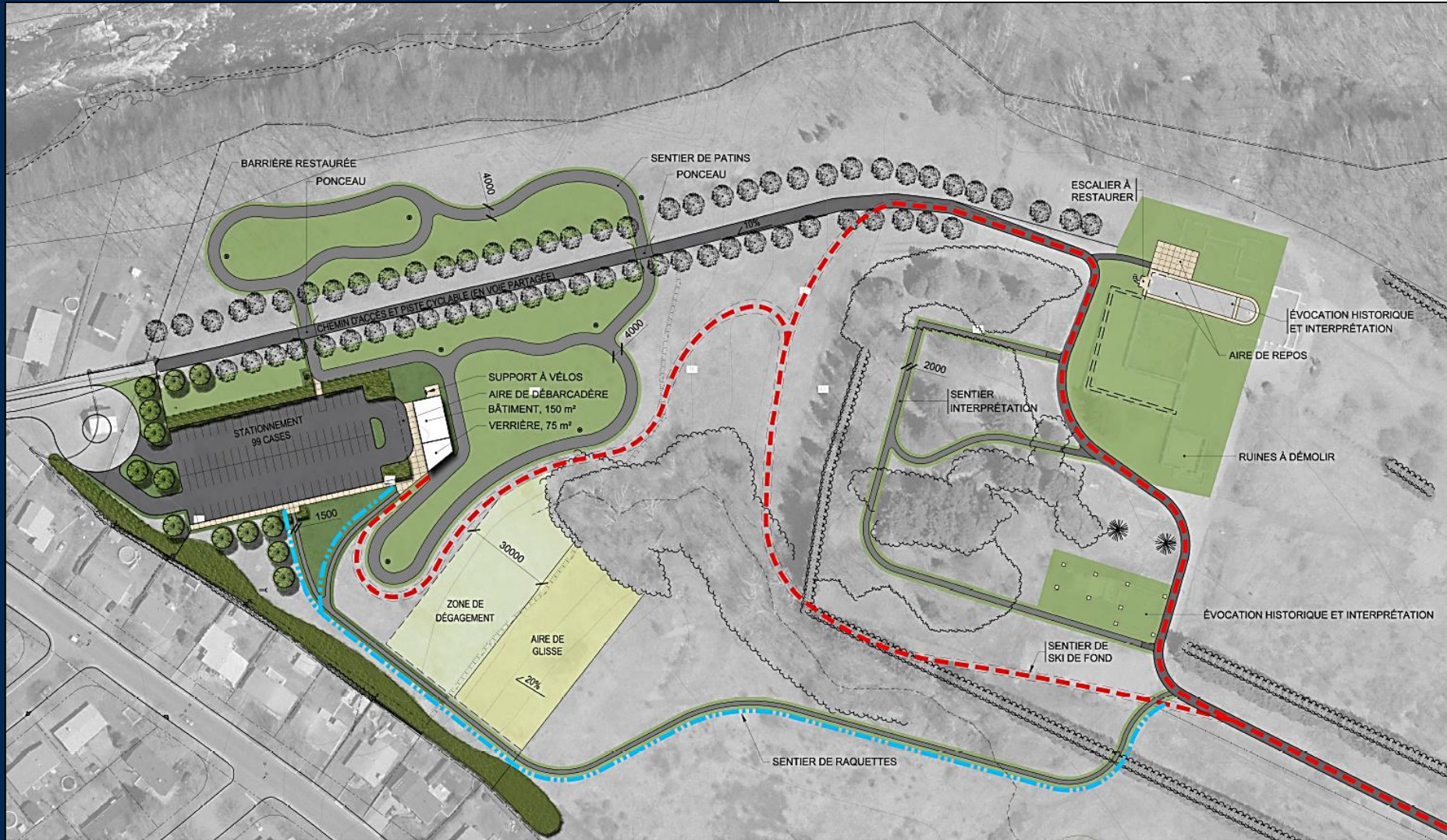
- Respect de la programmation du plan directeur
- Considérations de sécurité
- Minimiser l'impact pour les résidents riverains
- Analyse du site
 - Stabilité des sols
 - Connexion au réseau public
 - Étude spatiale
 - Étude de circulation

Accueil de l'Abbaye



Plan concept

Accueil de l'Abbaye



Plan concept

Accueil de l'Abbaye



Aménagements proposés

- Un bâtiment d'accueil
- Aire de stationnement
- Un Sentier glacé
- Une aire de glissade
- Aménagement paysager

Activités (été)

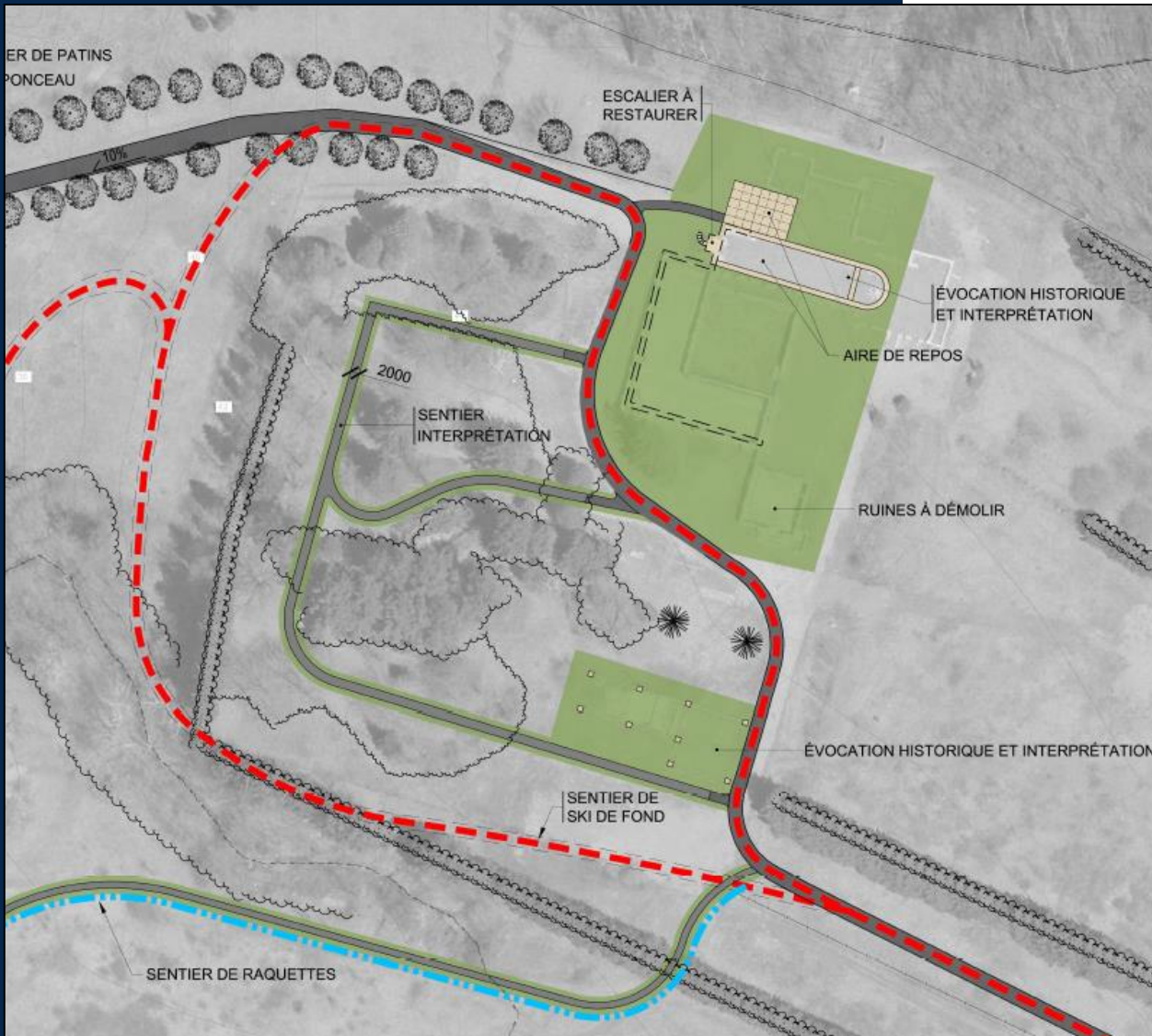
- Randonnée pédestre
- Vélo
- Patin à roues alignées

Activités (hiver)

- Marche
- Raquette
- Ski de fond
- Patinage
- Glissade

Plan concept

Plateau de l'Abbaye



Aménagements proposés

- Aire de détente
- Sentiers de marche
- Aménagement d'interprétation du site

Activités (été)

- Randonnée pédestre
- Vélo
- Interprétation
- Patin à roues alignées
- Observation et détente

Activités (hiver)

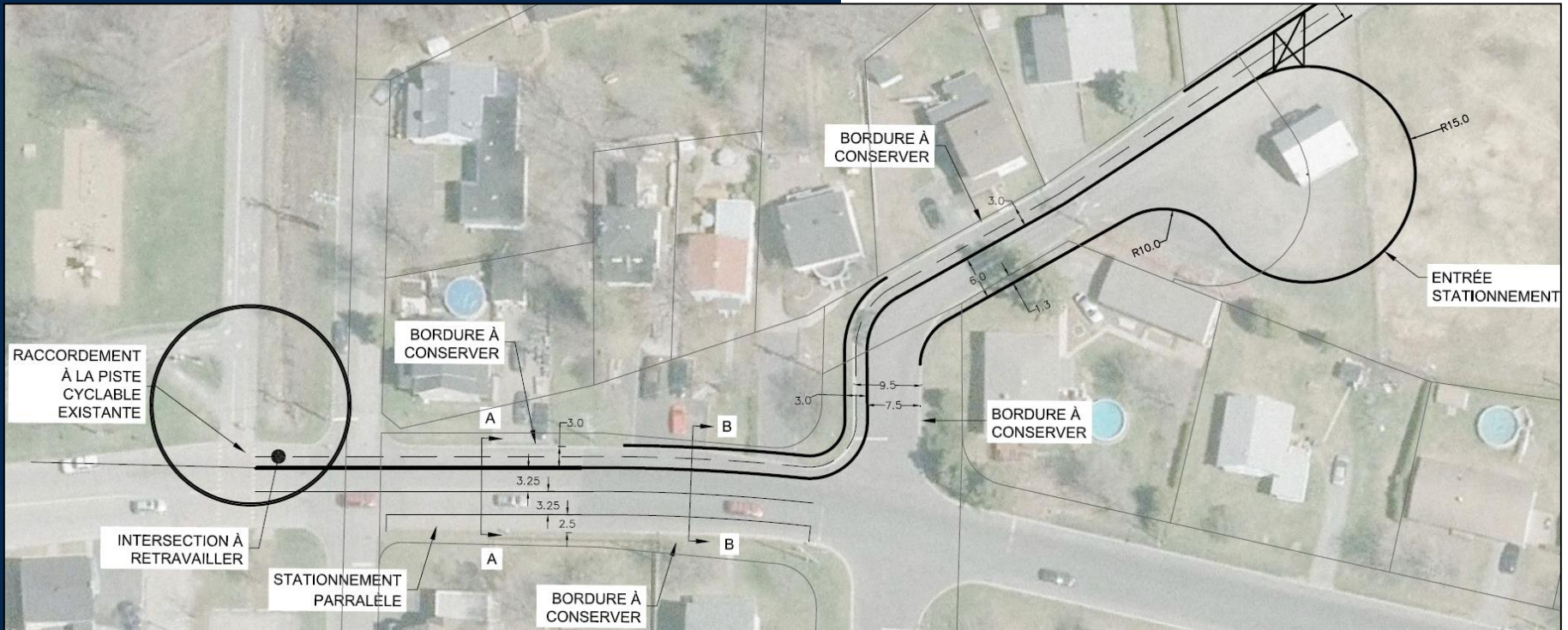
- Raquette
- Ski de fond
- Interprétation
- Observation et détente

Plans

Lien parcours des Anses

Prémises de conception

- Assurer le lien le plus sécuritaire possible
- Éviter les croisements avec l'accès véhiculaire motorisé
- Avoir une piste en site propre



Plans préliminaires

Questions ?

Commentaires ?