



Guillaume

se transforme

Commerces, institutions et bureaux
Séance d'information – 20 mars 2024

ville.levis.qc.ca/guillaume



Québec 

Canada 



Guillaume

Plan de la présentation

- Découvrez le nouveau boulevard
 - Contexte
 - Localisation
 - Aménagements
- Guillaume en chantier
 - Échéancier
 - Circulation
 - Mesures d'atténuation
 - Communications
- Période de questions

Guillaume

Découvrez le nouveau boulevard



Deux zones d'intervention

Guillaume

Lévis



Secteur Saint-Romuald

Secteur Desjardins

Secteur Saint-Romuald

Guillaume



Travaux
2023-2025

École de l'Aubier

Rue de Mercure

Rue Ernest-Lacasse

Carrefour Saint-Romuald

Chemin du Sault

Secteur Desjardins

Guillaume



École Pointe-Lévy

Campus
Desjardins

Travaux Phase II
2025-2027

Rue Saint-Omer

Travaux Phase I
2023-2025

Boulevard Alphonse-
Desjardins

Les Galeries Chagnon

Route du
Président-Kennedy

Aménagements à terme

Guillaume

Lévis

Intersection Courchevel



Secteur Desjardins

Guillaume



Intersection Alphonse-Desjardins



Guillaume en chantier



Description des travaux

- Modifications aux infrastructures souterraines
- Enfouissement des utilités publiques
- Aménagement d'un terre-plein central
- Interventions sur 2 ponceaux existants
- Reconstruction de la chaussée
- Aménagement paysager
- Éclairage et feux de circulation



Échéancier

1. **Côté sud** : 2023 et interventions ponctuelles en 2024
2. **Côté nord** : avril à décembre 2024
3. **Pavage final, finition et transfert d'utilités publiques** : printemps à automne 2025

Horaire de travail :

- Lundi au jeudi entre 7 h et 17 h 30
- Vendredi entre 7 h et 17h dans Desjardins et 7 h à midi dans Saint-Romuald
- Travaux de soir jusqu'à 21 h lorsque nécessaire
- Travaux de fin de semaine et de nuit de façon exceptionnelle



Circulation

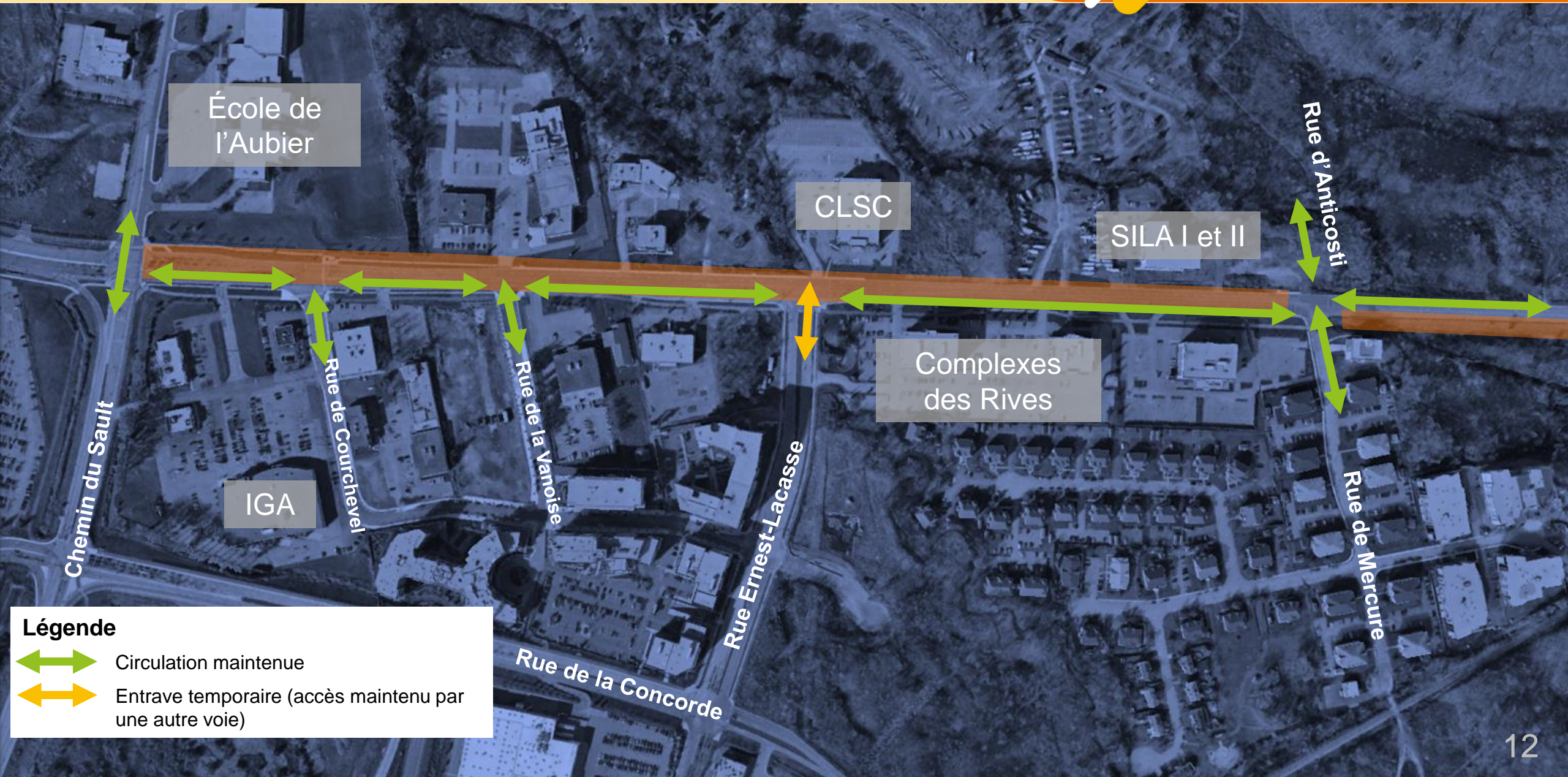
- Une voie de circulation dans chaque direction
- Accès aux commerces et aux institutions conservé (existant ou temporaire)
- Intersections principales fonctionnelles en tout temps, mais interventions particulières aux intersections :
 - Route du Président-Kennedy (côté nord)
 - Rue Ernest-Lacasse (côté sud)
- Mise en place de chemins de détour et d'itinéraires facultatifs
- Signalisation appropriée et phasage temporaire des feux de circulation et piétons
- Déviation temporaire de certains parcours d'autobus
- Maintien des cheminements piétons
- Présence de signaleurs



Saint-Romuald – Accès

Guillaume

en chantier



École de l'Aubier

CLSC

SILA I et II

Complexes des Rives

IGA

Chemin du Sault

Rue de Courchevel

Rue de la Vanoise

Rue Ernest-Lacasse

Rue de la Concorde

Rue d'Anticosti

Rue de Mercure

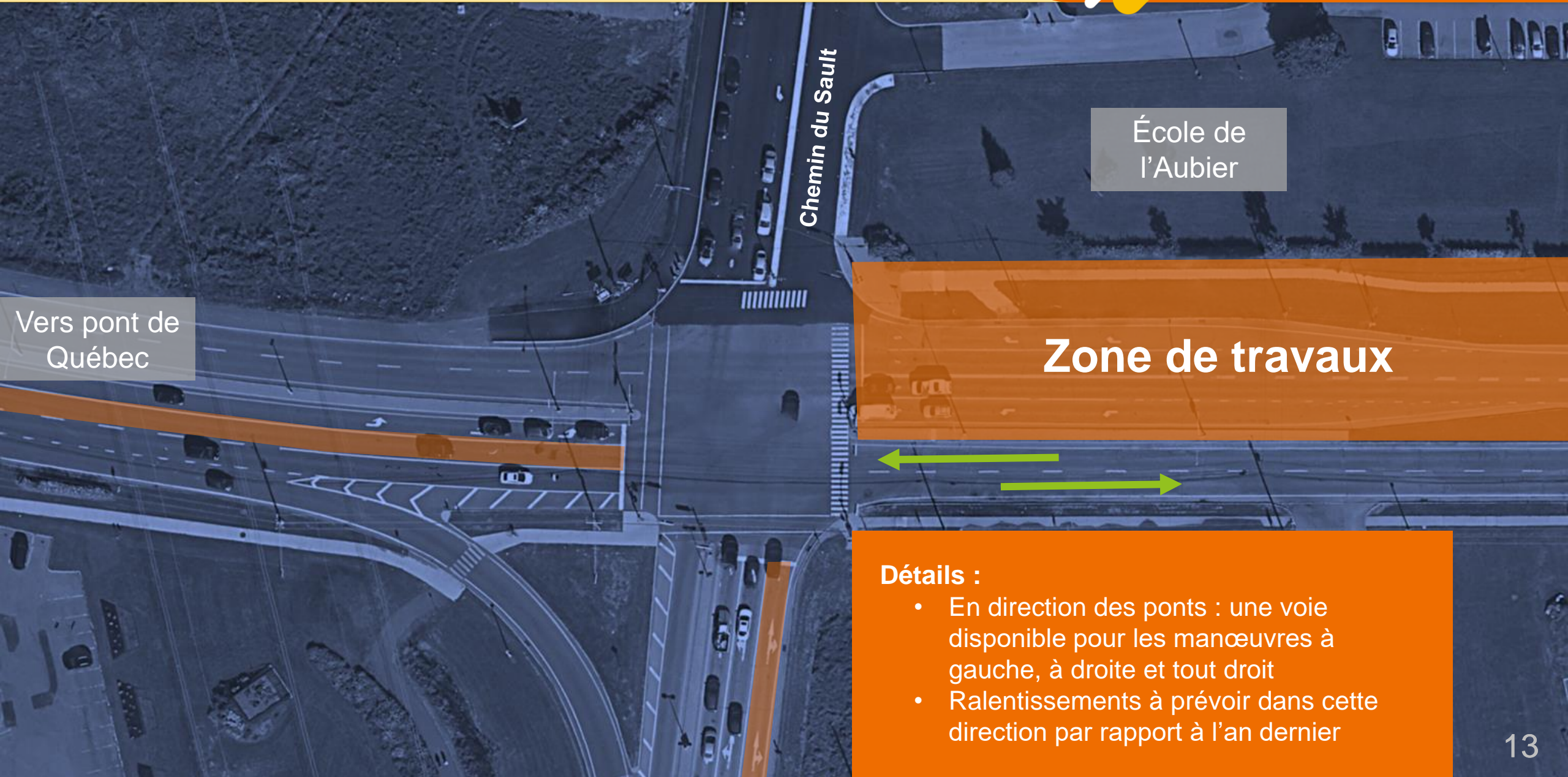
Légende

- Circulation maintenue
- Entrave temporaire (accès maintenu par une autre voie)

Intersection du Sault

Guillaume

en chantier



Chemin du Sault

École de l'Aubier

Vers pont de Québec

Zone de travaux

Détails :

- En direction des ponts : une voie disponible pour les manœuvres à gauche, à droite et tout droit
- Ralentissements à prévoir dans cette direction par rapport à l'an dernier

Phase Ernest-Lacasse (été)

Guillaume

en chantier



Légende

- Circulation maintenue
- Entrave temporaire

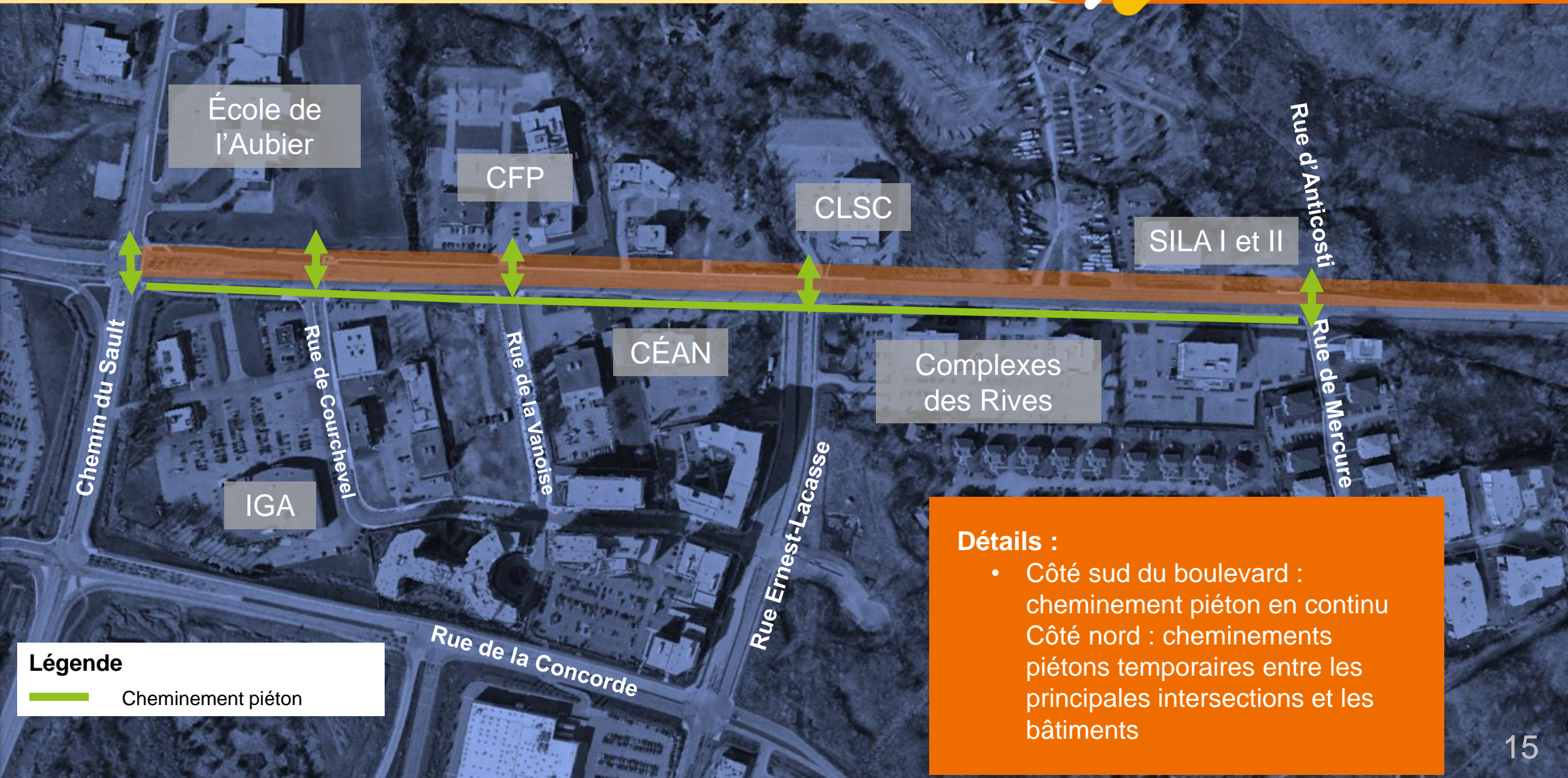
Détails :

- Intervention sur un ponceau
- Durée : de 4 à 6 semaines
- Période : été (dates à venir)
- Détour en direction ouest par rue Courchevel ou chemin du Sault
- Accès maintenus en tout temps


Cheminements piétons

Guillaume

en chantier



Légende

 Cheminement piéton

Détails :

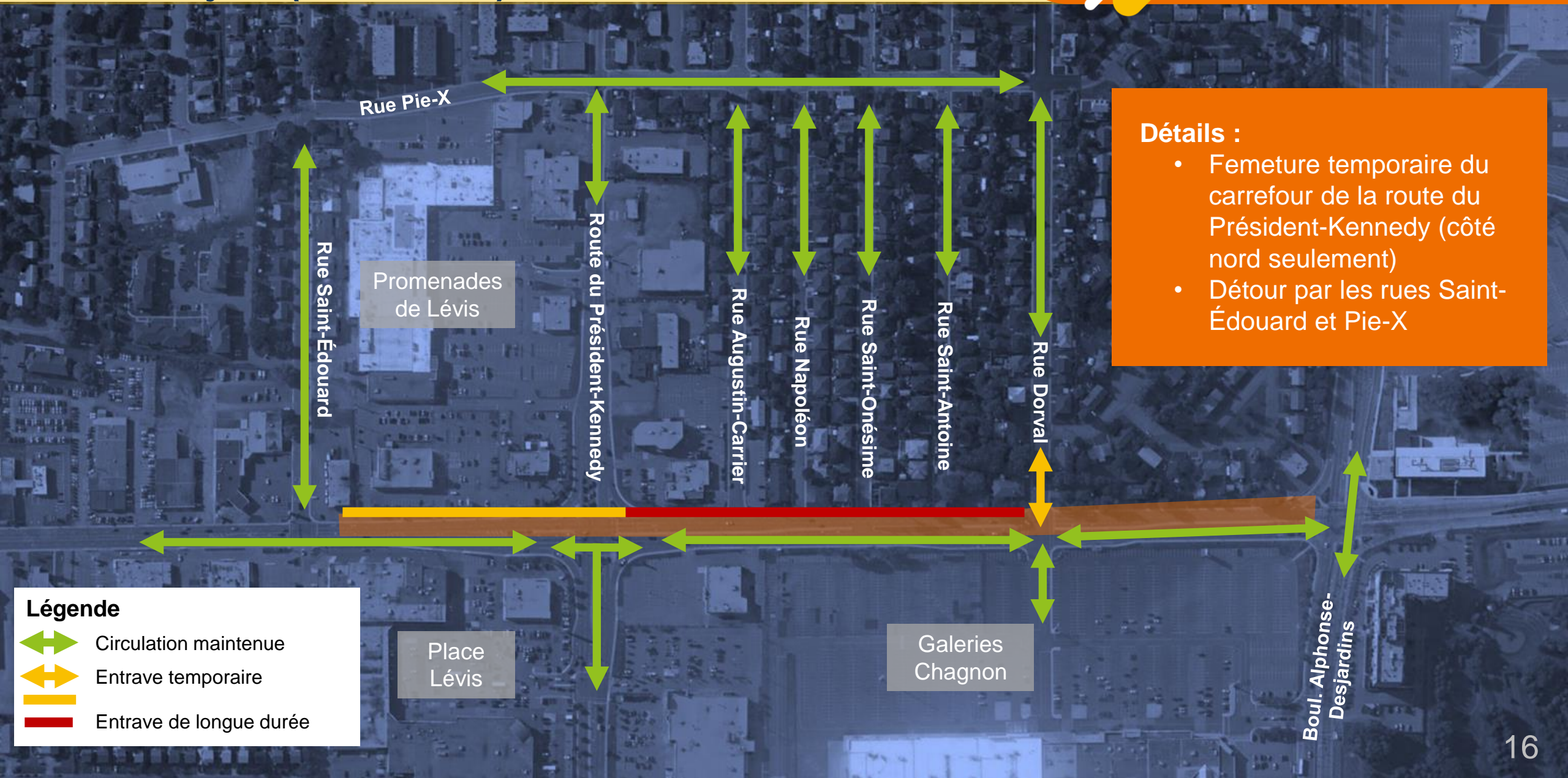
- Côté sud du boulevard :
cheminement piéton en continu
- Côté nord : cheminements piétons temporaires entre les principales intersections et les bâtiments

Desjardins

Avril à juin (estimation)

Guillaume

en chantier



Détails :

- Fermeture temporaire du carrefour de la route du Président-Kennedy (côté nord seulement)
- Détour par les rues Saint-Édouard et Pie-X

Légende

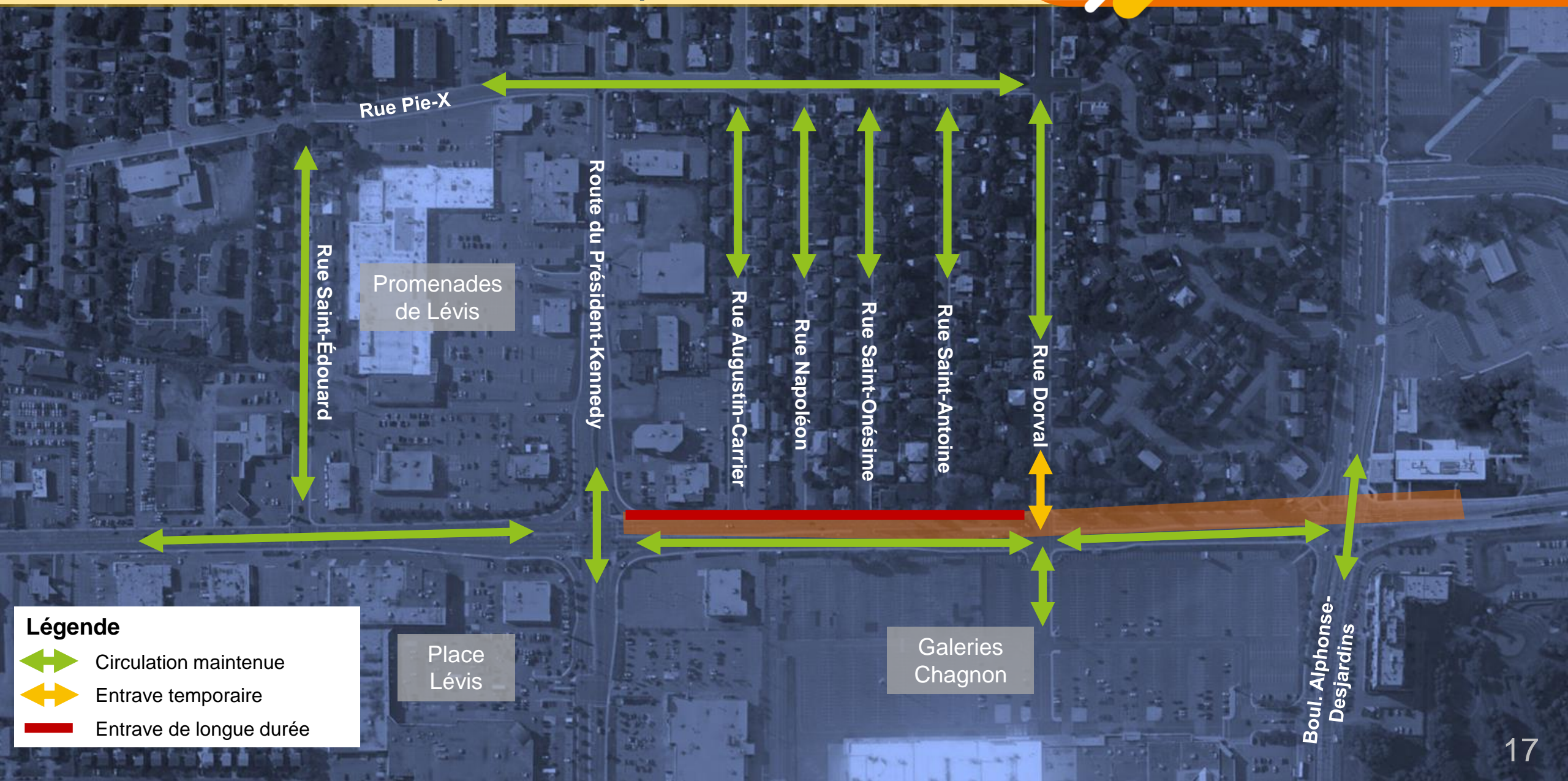
- Circulation maintenue
- Entrave temporaire
- Entrave de longue durée
- Entrave de longue durée

Desjardins

Juillet à décembre (estimation)

Guillaume

en chantier



Légende

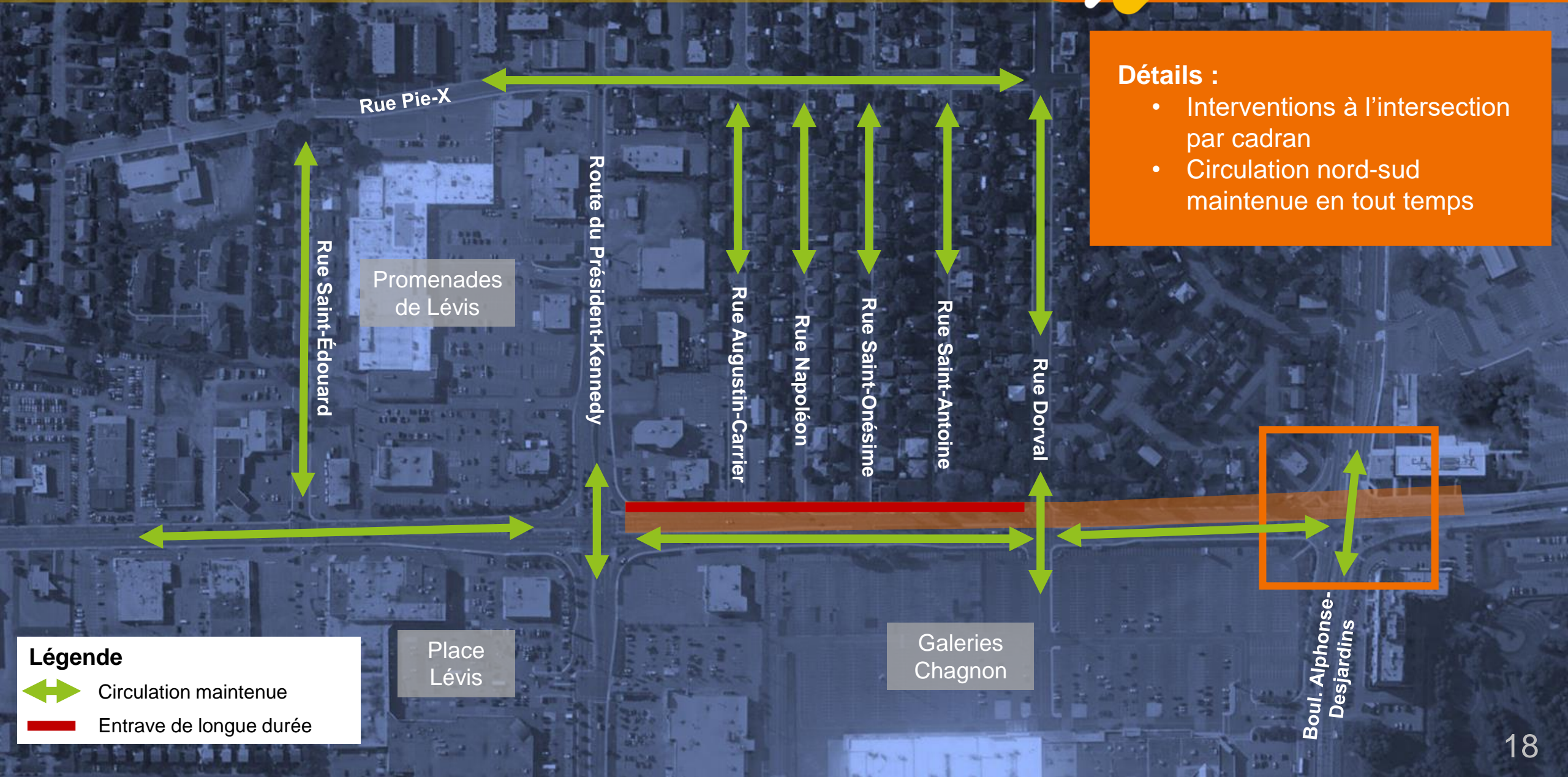
- Circulation maintenue
- Entrave temporaire
- Entrave de longue durée

Boul. Alphonse-Desjardins

Juillet à octobre (estimation)

Guillaume

en chantier



Détails :

- Interventions à l'intersection par cadran
- Circulation nord-sud maintenue en tout temps

Légende



Circulation maintenue



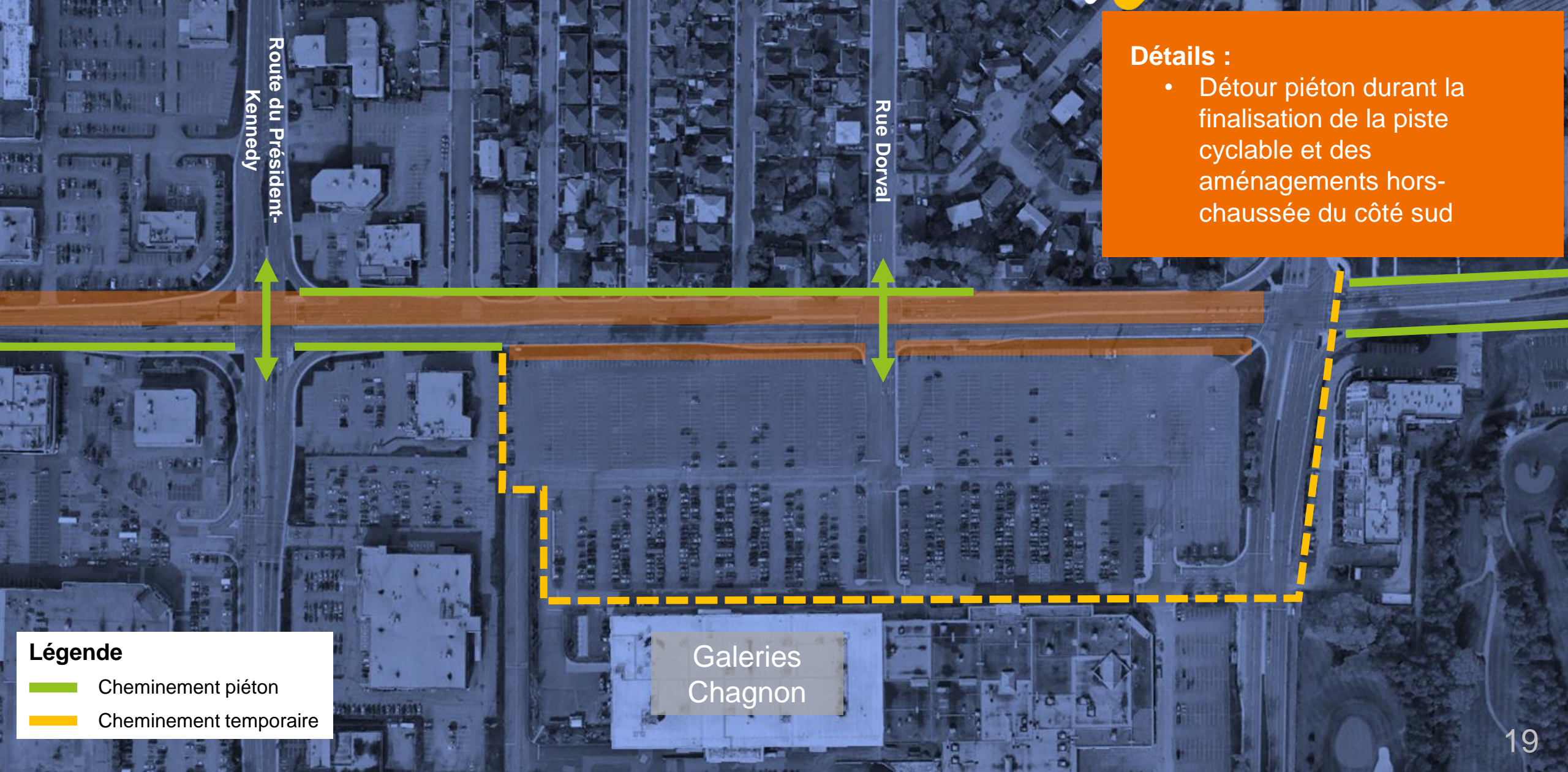
Entrave de longue durée

Cheminements piétons

Avril à juin (estimation)

Guillaume

en chantier



Détails :

- Détour piéton durant la finalisation de la piste cyclable et des aménagements hors-chaussée du côté sud

Légende

- Cheminement piéton
- Cheminement temporaire

Galeries
Chagnon

Cheminements piétons

Juillet à décembre (estimation)

Guillaume

en chantier



Légende

 Cheminement piéton

Galeries
Chagnon

Mesures d'atténuation

- Exigences en matière de gestion du bruit
 - Suivi et contrôle du niveau sonore pendant les travaux
 - Mise en place d'éléments antibruit en cas de dépassement des seuils
- Maintien de l'alimentation en eau potable
- Gestion de la poussière
- Nettoyage fréquent des rues avoisinantes
- Programme particulier de soutien aux commerces
- Maintien de la collecte des matières résiduelles
- Coordination pour l'approvisionnement des commerces



Programme de soutien aux entreprises

Objectif : aider au rétablissement du fonds de roulement d'une entreprise du secteur privé affectée par les travaux.

Description sommaire :

- Prêt sans intérêt de 5 000 \$ à 20 000 \$
- Terme de 3 à 5 ans
- Possibilité de moratoire sur le remboursement du prêt pour une période maximale de 12 mois

Exemples de critères d'admissibilité :

- Être légalement constitué et immatriculé au Registraire des entreprises du Québec (REQ)
- Être situé dans le territoire défini par le programme au moment des travaux
- Voir son chiffre d'affaires directement affecté depuis le début des travaux

Ressources dédiées

- Accompagnement, conseils d'affaires et référencement

Détails et demande au courantlevis.com

Communications

- Séances d'information publiques
 - Citoyens
 - Commerces et institutions
- Agent de liaison avec le milieu sur le chantier
- Comités de suivi de chantier
- Outils pour les commerçants et institutions

Prenez des nouvelles de Guillaume

- Infolettre
- ville.levis.qc.ca/guillaume

**311**

Campagne Guillaume



Guillaume

Période de questions



Prenez des nouvelles de

Guillaume

ville.levis.qc.ca/guillaume



311



Québec 

Canada 